

# 社區資源—尋寶記



在我們居家生活圈裡面，有一些「社區資源」是跟我們息息相關，包含日常生活的食、衣、住、行、育、樂都跟「社區資源」脫離不了關係的喔！。

要怎麼知道哪裡有社區資源呢？平時要多走出去社區走走，現在就跟老師一起去社區尋寶吧！

「社區資源」有哪些呢？首先，是政府為人民服務的機構，包含警察局（派出所）、消防隊、電信局、郵局...等，都和我們的生生活有密切的關係。

當家裡有小偷，出門被搶劫或是手機、錢包掉了，另外遭到暴力傷害或性侵害，都可以找警察幫忙。



↑ 警察標誌

警察局報案

電話專線 110



↑ 警<sub>レ</sub>察<sub>レ</sub>局<sub>一</sub>員<sub>林</sub>莒<sub>光</sub>派<sub>務</sub>出<sub>所</sub>

當<sub>カ</sub>家<sub>レ</sub>裡<sub>カ</sub>有<sub>人</sub>病<sub>重</sub>需<sub>要</sub>緊<sub>急</sub>  
就<sub>醫</sub>，發<sub>生</sub>火<sub>災</sub>或<sub>有</sub>毒<sub>蛇</sub>時<sub>ア</sub>，都<sub>可</sub>  
以<sub>請</sub>消<sub>防</sub>隊<sub>幫</sub>忙<sub>。</sub>



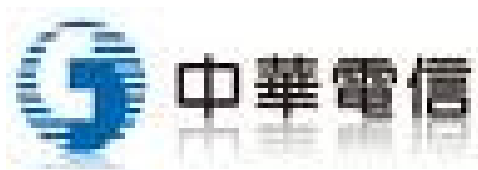
消<sub>防</sub>隊<sub>報</sub>案<sub>分</sub>  
電<sub>話</sub>專<sub>線</sub> 119



↑ 消<sub>防</sub>標<sub>誌</sub>



↑ 員<sub>カ</sub>林<sub>カ</sub>第<sub>カ</sub>二<sub>カ</sub>大<sub>カ</sub>隊<sub>カ</sub>消<sub>カ</sub>防<sub>カ</sub>分<sub>カ</sub>隊<sub>カ</sub>



電<sub>カ</sub>信<sub>カ</sub>局<sub>カ</sub>出<sub>カ</sub>提<sub>カ</sub>供<sub>カ</sub>市<sub>カ</sub>戶<sub>カ</sub>

內<sub>カ</sub>電<sub>カ</sub>話<sub>カ</sub>、行<sub>カ</sub>動<sub>カ</sub>電<sub>カ</sub>話<sub>カ</sub>、網<sub>カ</sub>路<sub>カ</sub>服<sub>カ</sub>務<sub>カ</sub>。



↑ 員<sub>カ</sub>林<sub>カ</sub>中<sub>カ</sub>正<sub>カ</sub>特<sub>カ</sub>約<sub>カ</sub>服<sub>カ</sub>務<sub>カ</sub>中<sub>カ</sub>心<sub>カ</sub>



# 中華郵政全球資訊網

## Chunghwa Post Co., Ltd.

郵局提供存款、提款和寄信、交寄包裹等服務。



↑ 員林鎮西門郵局分局



↑ 郵筒方便民眾寄信



↑ 提款機提供領錢及轉帳服務

再<sub>レ</sub>來<sub>カ</sub>，社<sub>レ</sub>區<sub>ノ</sub>裡<sub>カ</sub>面<sub>ノ</sub>也<sub>セ</sub>會<sub>レ</sub>有<sub>ニ</sub>一<sub>ニ</sub>些<sub>セ</sub>場<sub>ノ</sub>地<sub>カ</sub>跟<sub>テ</sub>設<sub>キ</sub>施<sub>ハ</sub>是<sub>ハ</sub>給<sub>フ</sub>民<sub>ノ</sub>眾<sub>ニ</sub>休<sub>ム</sub>閒<sub>ノ</sub>及<sub>テ</sub>運<sub>ビ</sub>動<sub>ス</sub>的<sub>ナ</sub>，例<sub>カ</sub>如<sub>ク</sub>社<sub>レ</sub>區<sub>ノ</sub>公<sub>ノ</sub>園<sub>ノ</sub>、游<sub>ビ</sub>泳<sub>ク</sub>池<sub>ハ</sub>…等<sub>カ</sub>。



↑ 員<sub>ノ</sub>林<sub>ノ</sub>新<sub>ノ</sub>生<sub>ノ</sub>里<sub>ノ</sub>公<sub>ノ</sub>園<sub>ノ</sub>

社<sub>レ</sub>區<sub>ノ</sub>公<sub>ノ</sub>園<sub>ノ</sub>裡<sub>カ</sub>面<sub>ノ</sub>常<sub>キ</sub>有<sub>ニ</sub>草<sub>ノ</sub>地<sub>カ</sub>、盪<sub>ク</sub>鞦<sub>ク</sub>鞆<sub>ク</sub>、溜<sub>カ</sub>滑<sub>ク</sub>梯<sub>カ</sub>…等<sub>カ</sub>遊<sub>ビ</sub>樂<sub>ク</sub>設<sub>キ</sub>施<sub>ハ</sub>，提<sub>テ</sub>供<sub>ク</sub>民<sub>ノ</sub>眾<sub>ニ</sub>運<sub>ビ</sub>動<sub>ス</sub>跟<sub>テ</sub>休<sub>ム</sub>閒<sub>ノ</sub>用<sub>ニ</sub>。



↑ 公<sub>ノ</sub>園<sub>ノ</sub>設<sub>キ</sub>施<sub>ハ</sub>— 涼<sub>カ</sub>亭<sub>カ</sub>



↑ 公<sub>ノ</sub>園<sub>ノ</sub>設<sub>キ</sub>施<sub>ハ</sub>— 溜<sub>カ</sub>滑<sub>ク</sub>梯<sub>カ</sub>



↑ 公園設施—運動器材

↑ 公園設施—座椅

如果你要買一些日常生活用品、生鮮食品及蔬菜水果等食物，那要去哪裡買呢？



超市、大賣場主要提供新鮮、衛生的生鮮漁產品和蔬果讓民眾選購，另外也有販賣消費者日常生活所需的日用品。

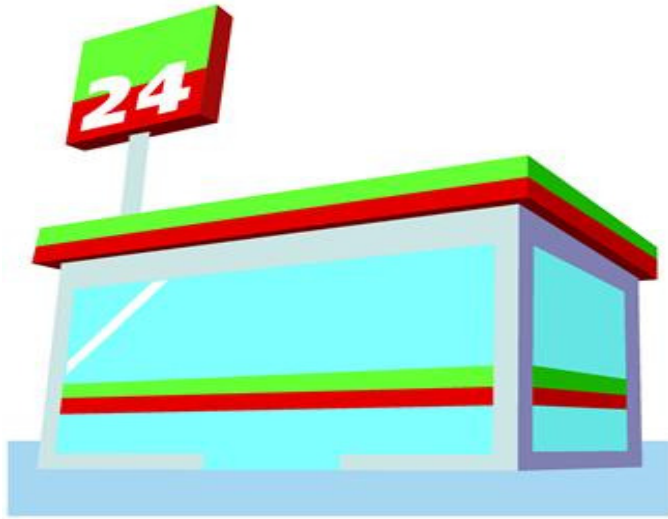
常見<sub>レ</sub>的<sub>カ</sub>賣<sub>ル</sub>場<sub>ト</sub>、超<sub>マ</sub>市<sub>ハ</sub>有<sub>マ</sub>：大<sub>ト</sub>潤<sub>ク</sub>發<sub>フ</sub>、家<sub>カ</sub>樂<sub>ク</sub>福<sub>ク</sub>、愛<sub>カ</sub>買<sub>ル</sub>、全<sub>ク</sub>聯<sub>カ</sub>福<sub>ク</sub>利<sub>カ</sub>中<sub>ク</sub>心<sub>ト</sub>、頂<sub>カ</sub>好<sub>ク</sub>及<sub>マ</sub>省<sub>ク</sub>錢<sub>ク</sub>超<sub>マ</sub>市<sub>ハ</sub>…等<sub>カ</sub>。

名 <sub>ク</sub> 稱 <sub>ト</sub>	標 <sub>ク</sub> 誌 <sub>ト</sub>
大 <sub>ト</sub> 潤 <sub>ク</sub> 發 <sub>フ</sub>	
家 <sub>カ</sub> 樂 <sub>ク</sub> 福 <sub>ク</sub>	
愛 <sub>カ</sub> 買 <sub>ル</sub>	
全 <sub>ク</sub> 聯 <sub>カ</sub> 福 <sub>ク</sub> 利 <sub>カ</sub> 中 <sub>ク</sub> 心 <sub>ト</sub>	
頂 <sub>カ</sub> 好 <sub>ク</sub> 超 <sub>マ</sub> 市 <sub>ハ</sub>	
省 <sub>ク</sub> 錢 <sub>ク</sub> 超 <sub>マ</sub> 市 <sub>ハ</sub>	

↑ 常見<sub>レ</sub>大<sub>ト</sub>賣<sub>ル</sub>場<sub>ト</sub>、超<sub>マ</sub>市<sub>ハ</sub>標<sub>ク</sub>誌<sub>ト</sub>



通常大買場或超市會距離市區比較遠，也可以選擇你我的好鄰居——便利商店。



**24 小時**全天候不打烊是便利商店的特色之一，便利商店販售的物<sub>カ</sub>品<sub>ク</sub>及<sub>レ</sub>提<sub>テ</sub>供<sub>ク</sub>的<sub>カ</sub>服<sub>ム</sub>務<sub>ク</sub>相<sub>ト</sub>當<sub>カ</sub>多<sub>ク</sub>，舉凡吃的（早餐、午餐、晚餐、點心加宵夜）、用的（郵票、電池）、穿的（雨衣）、玩的（遊戲）、看的（書籍、雜誌、報紙）都<sub>カ</sub>可<sub>ク</sub>以<sub>レ</sub>在<sub>レ</sub>便<sub>ム</sub>利<sub>カ</sub>商<sub>ム</sub>店<sub>カ</sub>裡<sub>カ</sub>買<sub>ク</sub>到<sub>カ</sub>，因此它<sub>カ</sub>已<sub>レ</sub>經<sub>レ</sub>和<sub>レ</sub>大<sub>カ</sub>眾<sub>ク</sub>有<sub>レ</sub>著<sub>ク</sub>密<sub>ク</sub>不<sub>カ</sub>可<sub>ク</sub>分<sub>カ</sub>的<sub>カ</sub>關<sub>ク</sub>係<sub>ク</sub>。

常見<sup>レ</sup>的<sup>カ</sup>便利<sup>カ</sup>商店<sup>カ</sup>有<sup>マ</sup>：7-11、全家<sup>カ</sup>、萊<sup>カ</sup>爾<sup>ル</sup>富<sup>フ</sup>及<sup>シ</sup>OK…等<sup>カ</sup>。

名 <sup>ナ</sup> 稱 <sup>シ</sup>	標 <sup>マ</sup> 誌 <sup>シ</sup>
7-11	
全家 <sup>カ</sup>	
萊 <sup>カ</sup> 爾 <sup>ル</sup> 富 <sup>フ</sup>	
OK	

↑ 常見<sup>レ</sup>便利<sup>カ</sup>商店<sup>カ</sup>標<sup>マ</sup>誌<sup>シ</sup>

如果<sup>ㄩ</sup>要<sup>ㄩ</sup>出<sup>ㄩ</sup>去<sup>ㄩ</sup>玩<sup>ㄩ</sup>，那<sup>ㄩ</sup>你<sup>ㄩ</sup>就<sup>ㄩ</sup>需<sup>ㄩ</sup>要<sup>ㄩ</sup>搭<sup>ㄩ</sup>乘<sup>ㄩ</sup>交<sup>ㄩ</sup>通<sup>ㄩ</sup>運<sup>ㄩ</sup>輸<sup>ㄩ</sup>的<sup>ㄩ</sup>工<sup>ㄩ</sup>具<sup>ㄩ</sup>，最<sup>ㄩ</sup>常<sup>ㄩ</sup>見<sup>ㄩ</sup>的<sup>ㄩ</sup>交<sup>ㄩ</sup>通<sup>ㄩ</sup>工<sup>ㄩ</sup>具<sup>ㄩ</sup>就<sup>ㄩ</sup>是<sup>ㄩ</sup>公<sup>ㄩ</sup>車<sup>ㄩ</sup>或<sup>ㄩ</sup>火<sup>ㄩ</sup>車<sup>ㄩ</sup>。



↑ 員<sup>ㄩ</sup>林<sup>ㄩ</sup>火<sup>ㄩ</sup>車<sup>ㄩ</sup>站<sup>ㄩ</sup>



↑ 火<sup>ㄩ</sup>車<sup>ㄩ</sup>站<sup>ㄩ</sup>內<sup>ㄩ</sup>指<sup>ㄩ</sup>示<sup>ㄩ</sup>牌<sup>ㄩ</sup>



↑ 彰<sup>ㄩ</sup>化<sup>ㄩ</sup>客<sup>ㄩ</sup>運<sup>ㄩ</sup>員<sup>ㄩ</sup>林<sup>ㄩ</sup>站<sup>ㄩ</sup>



↑ 公<sup>ㄩ</sup>車<sup>ㄩ</sup>站<sup>ㄩ</sup>牌<sup>ㄩ</sup>

要<sup>ㄩ</sup>怎<sup>ㄩ</sup>樣<sup>ㄩ</sup>知<sup>ㄩ</sup>道<sup>ㄩ</sup>社<sup>ㄩ</sup>區<sup>ㄩ</sup>還<sup>ㄩ</sup>有<sup>ㄩ</sup>其<sup>ㄩ</sup>它<sup>ㄩ</sup>的<sup>ㄩ</sup>資<sup>ㄩ</sup>源<sup>ㄩ</sup>可<sup>ㄩ</sup>以<sup>ㄩ</sup>利<sup>ㄩ</sup>用<sup>ㄩ</sup>呢<sup>ㄩ</sup>？



有很多社會資源的消息，可以從電視地方新聞、廣告、報紙、傳單、海報、廣告旗幟、宣傳車和村里辦公室公告欄來知道。



↑ 電視廣告



↑ 報紙、傳單



↑ 宣傳車



↑ 村里辦公室公告欄



← 活動看板



← 活動旗幟

最後，我們最大的社區資源就是鄰居。遠親不如近鄰，能夠最快速幫助我們的就是鄰居。

鄰居見面要打招呼，要和別人做朋友，要多參加社區活動，要了解哪裡有社區資源，要有勇氣去利用社區資源。

所以社會資源包括人、事、物，社區資源就在我們的居家生活圈裡面，有一天我們自己也可能成為別人的社區資源，所以從現在開始，要抬頭挺胸，看見人要打招呼，要開口說話，做一個活潑開朗的人。

