

簡介健康促進學校 3.0 (草案)

主講人：李復惠教授

健康促進學校國際網絡計畫 研究團隊研議

健康促進學校 3.0 架構 依據

參考UNESCO & WHO 提出HPS架構，以及聯合國(UN)提出SDG 框架

參考 HPS實證文獻之重要策略

透過本土健康促進學校實證調查結果

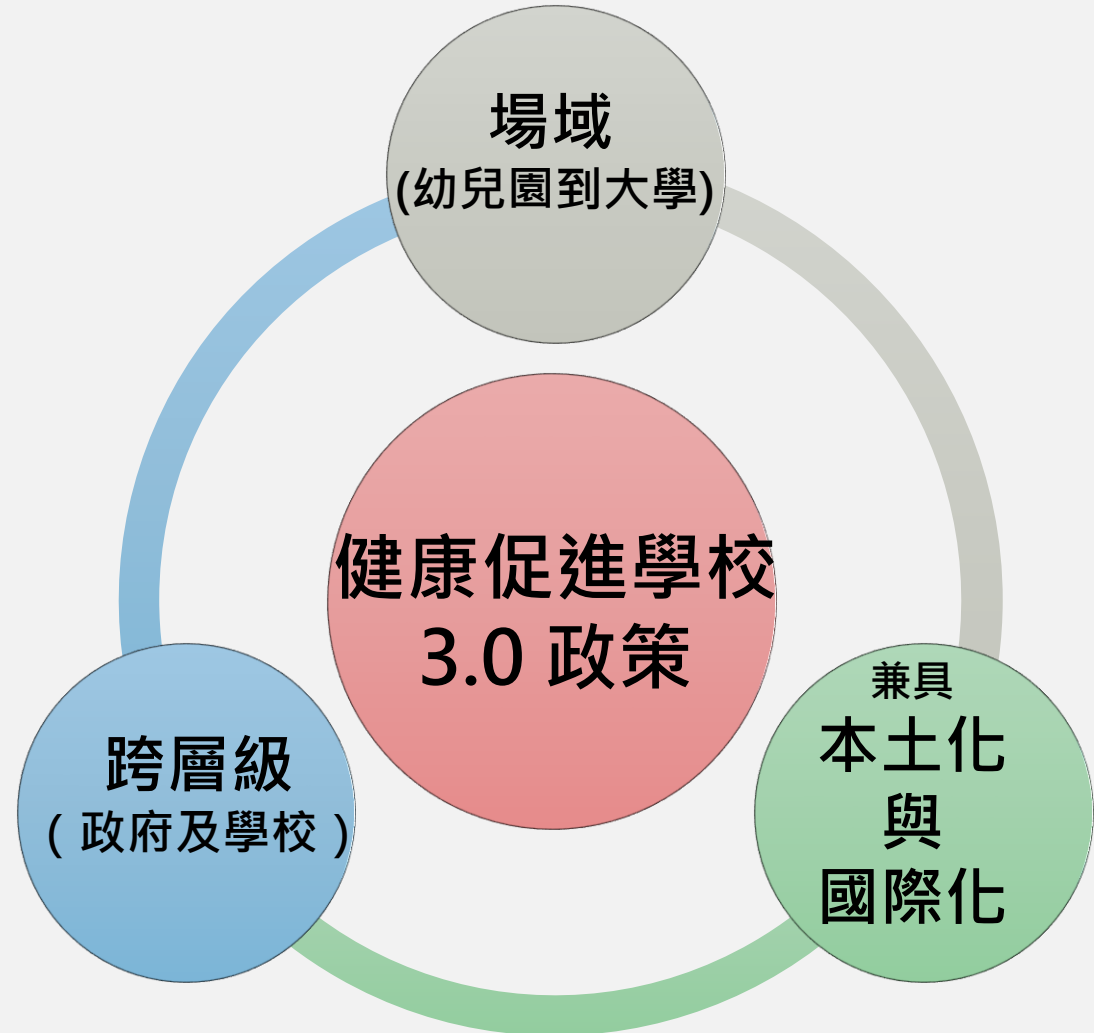
歸納國內外專家，以及教育、衛生、學校實務推動人員意見。

台灣健康促進學校3.0 政策框架_邁向實踐與永續

1. 場域：從幼兒園到大學

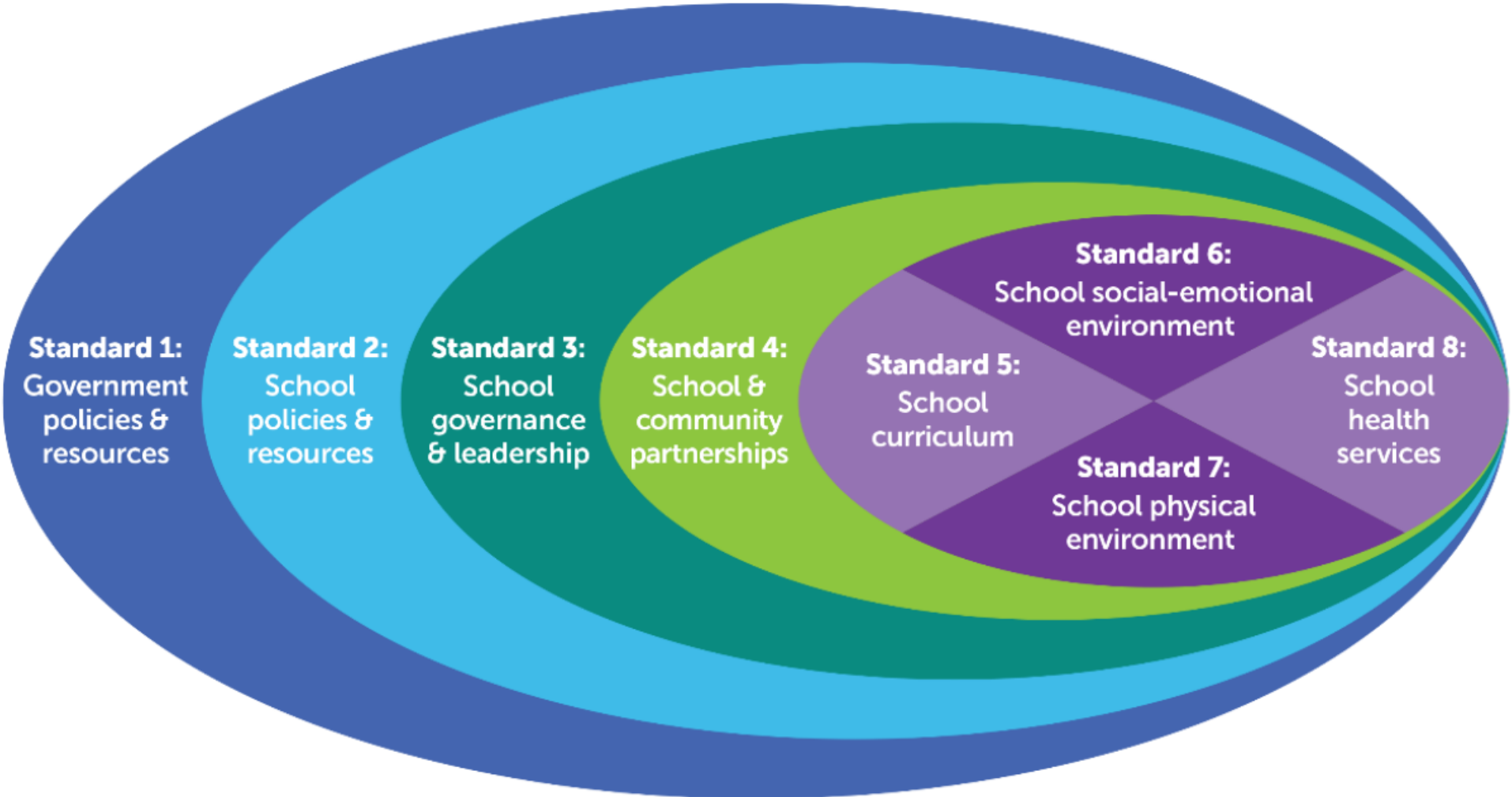
2. 標準：包含政府層級及學校層級。

3. 兼具本土化與國際化：結合台灣教育政策，重視國際合作。



WHO Global Standards for HPSs_ draft 3 (2020)

Figure 2 shows how the eight Global Standards relate to one another to comprise an *HPS system*. There are also several features of the HPS system within which the eight Global Standards are embedded.



台灣健康促進學校3.0 標準

健康促進學校 3.0_涵蓋跨層級推動概念

政府層級



學校層級



健康促進學校3.0之核心標準總覽

標準一、政府政策與資源投入

標準二、制定全校性健康政策

標準三、涵蓋全校成員投入

標準四、學校與社區互為夥伴

標準五、融入學校課程

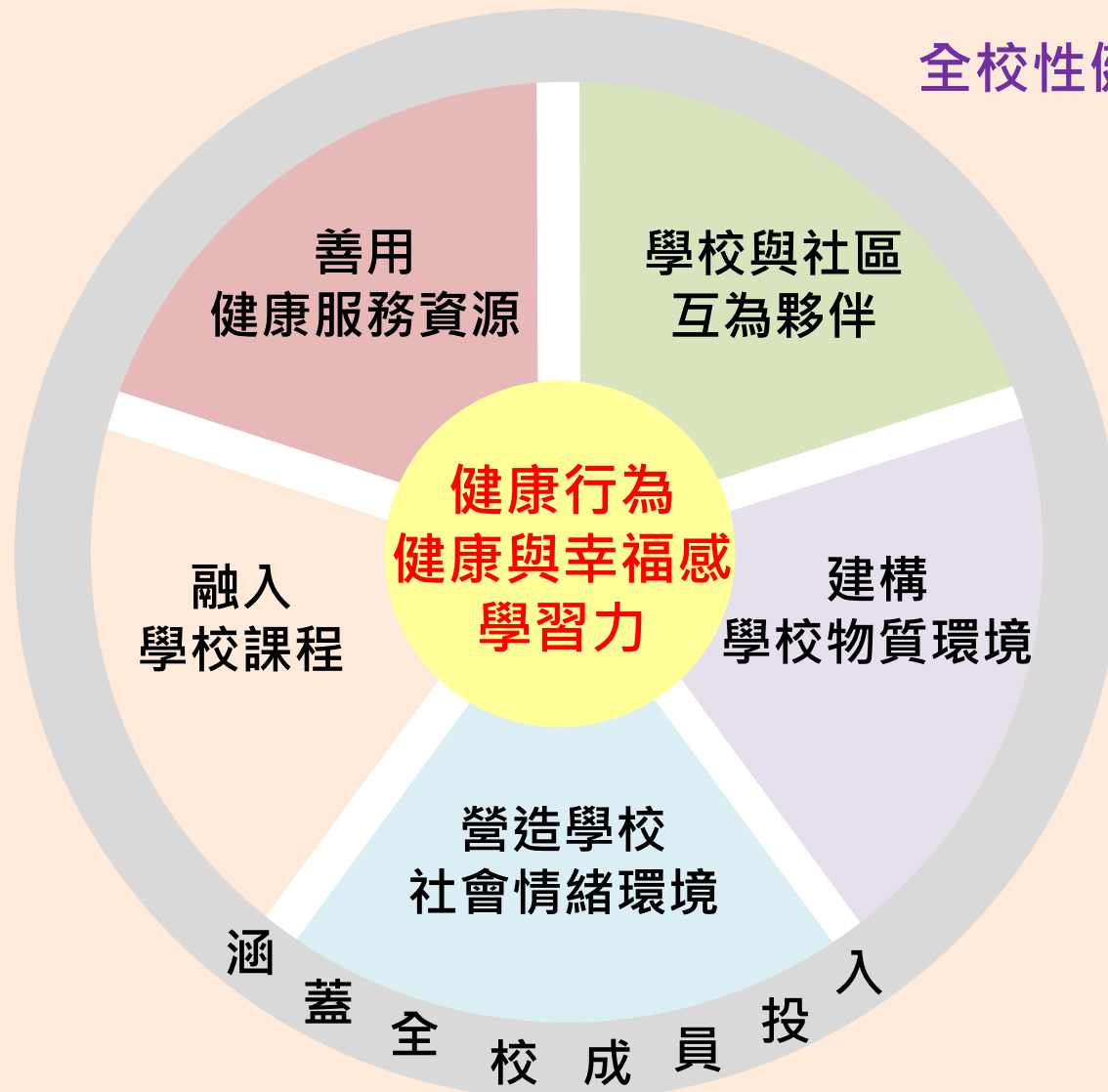
標準六、建構學校物質環境

標準七、營造學校社會情緒環境

標準八、善用健康服務與資源

政府政策與資源投入

全校性健康政策



政府層級

核心標準

內涵

標準一、政府政策與資源投入

- (1)教育/衛生部門承諾共同制定健康促進學校政策。(如:健促學校計畫經費預算、縣市健促學校地方輔導、成果發表等。)
- (2)教育/衛生部門建立傳承機制，以利健康促進學校計畫永續推行
- (3)落實中央與地方層級學校衛生委員會功能。(如:至少每半年召開會議一次，與會者包含衛生與教育行政單位主管、健康促進學校專家或輔導委員。)
- (4)教育/衛生部門處有提供健康促進學校人員專業素養培訓，包含：學校校長、負責健促學校行政主管、教師、輔導委員。
- (5)教育/衛生部門有結合地方特色及健康議題重點，提供學校推動健康促進學校計畫資源及策略。

學校層級

核心標準	內涵
標準二、制定全校性健康政策	(1)制定符合 全校取向 的健康促進學校計畫。 A.學校有全校性的實證需求評估 (如:學生身心健康或健康行為、引起健康問題的原因) B.依全校需求評估擬定目標與策略 (含願景、組織分工、策略規劃) C.過程與成效評估 (如:健康行為、健康與幸福感、學校生活品質、學習力)
標準三、涵蓋全校成員投入	(1)學校領導者與行政團隊倡議並推動健康促進學校計畫。 (2)全校成員(包含校長、學校行政團隊、教師、學生、家長)之間具有良好溝通並承諾推動健康促進學校計畫。
標準四、學校與社區互為夥伴	(1)學校與社區 (如:周邊商家、課後照顧機構組織、衛生單位) 互為合作夥伴，共同推動健康社區。 (2)社區及家長參與推動健康促進學校。

全校取向(whole school approach):除了課堂教學之外，全校成員(校長、老師、行政主管、其他行政人員、學校志工、家長、學生等)透過在學校生活各面向凝聚共識，全體合作方式，促進學生的學習，健康行為和福祉。

學校層級

核心標準

內涵

標準五、融入學校課程

- (1)教職員以身作則，影響學生的健康學習與行為
- (2)學校的健康課程，與國家的學校健康教育政策一致
- (3)學校教學課程強調親師生參與
- (4)透過課程強化師生健康識能

標準六、建構學校物質環境

- (1)學校設置符合師生健康與安全之設備及設施。
- (2)學校環境綠美化。
- (3)學校善用創意(如科技或巧推)策略，建構健康的物質環境。
- (4)學校具備支持環境的永續。(譬如：用水、能源及衛生永續、消費與生產模式永續)[SDG6,7] [SDG 12] [SDG14,15]

標準七、營造學校社會情緒環境

- (1)校園建構包容與健康的氛圍。(如:良好師生互動及學生互動、兩性關係、校園霸凌預防...等)。[SDG 16]
- (2)學校藉由創意或巧推策略營造學校健康氛圍

標準八、善用健康服務與資源

- (1)學校與地區衛生資源合作，提供學校師生健康服務。
- (2)學校提供健康資訊給學生與家長，進行學生自主健康管理。
- (3)學校的健康服務反映學校和社區的健康需要

健康促進學校3.0標準

HPS 3.0 standards

