



學校食農教育 融入課程

112.8.11

彰化縣立北斗國中

雲雁翎營養師

大綱

- 各國食農教育發展
- 臺灣食農教育發展
- 學校推展食農教育策略
- 北斗國中食農教育課程分享
- 食農教育教學資源



各國食農教育發展



各國食育教育

歐洲

義大利最早於**1980**年代開始推動「慢食」(**Slow Food**) 法國的飲食教育教出懂得吃、不挑食的健康孩子

美國、英國

1990年代，美國興起「可食校園計畫」(**the Edible Schoolyard Project**)；近年來，英國中小學生必須學會**20**道料理才能畢業；瑞典學童則是每週上**1**小時的課，學習食物與營養、消費與經濟、環境知識等課題。

亞洲

早年日本因為面臨文明病罹患率上升、稻米等糧食自給率年年下降、傳統飲食文化逐漸消失...等危機，因此率先於**2005**年通過《**食育基本法**》，成為全球第一個將食農教育立法的國家，至今仍被台灣做為典範參考。

資料來源:未來Family 編輯群/2019 Mar. 44

Slow Food

The Edible Schoolyard Project

Syokuiku

食農教育



義大利**Slow Food International**

追求優質、乾淨、公平的食物

1986年，義大利人卡羅·派屈尼（**Carlo Petrini**）開始倡導慢食（**Slow Food**）。

「慢食」不等於慢慢吃，而是代表一種生活態度，了解每個入口的食物從哪裡來，選擇優質、乾淨、公平的食物，目的是抗衡大舉入侵的速食。

義大利人很愛吃、把食物當一回事，每個地方有自己的傳統菜色，但同樣都喜愛在地、新鮮的食物，譬如番茄、櫛瓜、茄子等蔬果，它們滋味飽滿，而且價格便宜。「慢食」目的，是希望透過美味的訓練，能夠自主做出更好的選擇，而不只是將就在更方便的選項。



法國

教出懂得吃、不挑食的健康孩子

法國大部分的學童都在學校餐廳用餐，有關**食物的基本知識、餐桌禮儀、菜色烹煮方式、餐具使用、不偏食的用餐習慣**，以上種種都是在團體生活中養成的。小孩從學校餐廳吃到什麼菜色，喜歡吃什麼、不喜歡吃什麼，也會跟家長討論。對廚藝有興趣的小朋友，則會全家一起採買食材、一起做菜、一起享用美食。



美國**The Edible Schoolyard Project**

教孩子怎麼「吃」

在美國，知名主廚、被稱為「慢食教母」的愛莉絲·華特斯（**Alice Waters**），於**1995**年發起「**食用校園計畫**」（**the Edible Schoolyard Project**），主張在學校設立菜園，帶學生種植農作物，將田園變成傳遞知識的教室。這項計畫，至今已成功在全美**5**千多所學校開花結果。



她所帶領的飲食革命，可分為下列幾個面向：

1. 吃當季的食物。
2. 吃在地的食物。
3. 直接跟農夫買。
4. 耕耘一個菜園。
5. 善用資源、堆肥，以及回收再利用。
6. 簡單烹煮，打開所有的感官。
7. 用心並慎重地準備餐桌。
8. 和家人一起吃飯。
9. 珍惜食物。
10. 一起下廚，特別是小孩。

日本食育 Syokuiku

在學校吃午餐是也上課，不是休息

日本的《食育基本法》裡明訂：「食育是人類生存的根本，以及智育、德育、體育的基礎，透過各種經驗，**學到食物相關的知識、練就選擇食物的能力，並培育出能實踐健全飲食生活的人。**」在日本人的觀念裡，在學校吃午餐是學習，也是教育，不只是休息或福利。

日本學校供應的餐點，盡量使用當季、在地的食材，也會在校內帶學生自己動手種植、收成、料理食物，讓孩子們有完整的食育體驗。



臺灣食農教育發展



臺灣食農與食育教育

年份	紀事
1961	農復會便把在美國和日本行之有效的這一運動介紹到中國來，並把它正式定名為四健（也稱4H）運動。」四健會藉由農村教育運動結合學校教育與農村生活，鼓勵學生動手學習和實踐，可說為食農教育最早的雛形。
1993	中興大學農業試驗場前場長陳世雄教授，推動有機農業，積極邀請國小和幼稚園學生參觀有機農場。
1995	教育部六大學習網計畫之「自然生態學習網」，於全國甄選十幾所國中小學，建構「有機生態校園運動」，由各校校長老師帶領學生在校園內挖掘生態池，種植蔬果和水稻，收穫之產品納入營養午餐食材，並將推廣成果公布於教育部網站，可以說是臺灣食農教育之濫觴。
2010	我國行政院農業委員會意識到有必要透過農事體驗，加深國民對農業及農村的理解，先後委託學者進行「食農教育」政策研究計畫，是國內首度使用「食農教育」一詞。
2011	雲林縣所有國中小學實施「生態有機校園計畫」，各校校長教師與具有農事經驗的家長合作，共同參與指導學生在校園種植有機蔬果、水稻，並於稻田養鴨，控制雜草和福壽螺，學生農場生產的農產品，設計食譜，直接供應營養午餐，有效改善學生偏食和營養不均衡的問題，各校並將之納入「學校環境教育本位課程」。

資料來源：

臺灣機能性作物 食農教育農事指南/行政院農委會農業試驗所/2019

臺灣食農與食育教育

年份	紀事
2014	2014年「地產地消」年,由企劃處規劃我國食農教育推動策略;輔導處則輔導與協助各縣市農業相關單位,推動食農教育相關工作。2014年農糧署辦理食農教育紮根推廣計畫,補助辦理食農教育之相關學校、農會等單位或社團。
2015-2017	2015年臺灣好基金會啟動「神農計畫」,以有機飲食、土地教育、家鄉認同為主軸。2016年臺灣美食展首度加入「食農教育」議題,舉辦「亞洲食育論壇」。2017年臺灣食育協會宣告啟動「食育元年」。
2017	林如萍教授參考日本文部科學省「食育指導指南」及美國農業部「農業素養」指標之研究,並綜合本國情況及教育部12年國民教育新課綱進行梳理整合,以食農素養(Food and Agricultural Literacy)為基礎,提出食農教育概念架構及學習內容。
2017	行政院農業委員會推動食農教育法草案,提出食農教育的總體策略。
2022	食農教育法完成三讀程序,賦予我國推動食農教育之經費及法源依據,有助於公私部門及全國民眾共同推動及響應食農教育。

資料來源:

食力:台灣食育從哪裡開始萌芽?70年推廣歷史讓你知立法通過有多難!李芳威/2022

臺灣機能性作物 食農教育農事指南/行政院農委會農業試驗所/2019

食農教育基本理念

食育

1. 農業體驗（農業體驗農園、社區割稻教室等農業體驗活動）
2. 提供學校午餐在地農產品及生產者參觀學校午餐、支援學校教師教學活動
3. 推廣傳統飲食、節慶特色飲食、親子料理教室等飲食文化活動
4. 結合農民市集推動地產地消
5. 強化交流，如：舉辦消費者（師生）與生產者意見交流會、農業休閒、農家住宿體驗。

飲食素養

強調食物與個人、環境的關係；飲食相關的重要知識；生活實踐與選擇能力；並將「計畫與管理」、「選擇」、「進餐」及「製備」視為「飲食素養」的四大核心能力。

農業素養

1. 農業與環境的關係
2. 農業與食物、纖維及能源的關係
3. 農業與動物的關係
4. 農業與生活型態的關係
5. 農業與科技的連結
6. 農業與經濟的關係。

林如萍（2017）。食農教育之推展策略：學校教育實施之概念架構分析

食農教育基本理念

食為先 農為本



飲食和農業教育 (Food and Agricultural Education)

食農教育的目標-食農素養

- 了解食物與農業活動，察覺農業與經濟、社會、環境的關聯，肯定農業的價值
- 培養飲食相關知能及選擇能力，傳承飲食文化、實踐健全的飲食生活
- 支持在地農業、關懷自然與環境，理解自身的責任。

食農教育概念架構



林如萍 (2017)。食農教育之推展策略：學校教育實施之概念架構分析

食農教育學習內容



林如萍 (2017)。食農教育之推展策略：學校教育實施之概念架構分析

學校推展食農教育策略



學校推展食農目標



林如萍 (2022) / 美好生活的實踐：食農教育教學知能手冊 / 行政院農業委員會

學校推展食農教育策略

課程類型	融入領域	課程實施時間
議題 融入式課程	相關領域	該領域教學時間
議題 主題式課程	多領域	<ul style="list-style-type: none">• 國中／小：彈性學習課程• 高中：彈性學習時間• 涉及之領域教學時間
議題 特色課程	多領域	校訂課程 <ul style="list-style-type: none">• 國中小：彈性學習課程• 高中：彈性學習時間、校訂必修或選修科目

十二年國民教育課程融入食農教育學習內涵

食農教育學習內涵 面向	主題	相關學習領域
農業生產 與環境	農業生產 與安全	生活課程、自然科學領域、社會領域、綜合活動領域、科技領域、語文領域
	農業與環境	生活課程、自然科學領域、社會領域、綜合活動領域、健康與體育領域、科技領域、語文領域
飲食健康 與消費	飲食與健康	生活課程、健康與體育領域、綜合活動領域、自然科學領域
	飲食消費 與生活型態	生活課程、綜合活動領域、健康與體育領域、社會領域
飲食生活 與文化	飲食習慣	生活課程、健康與體育領域、綜合活動領域、語文領域
	飲食文化	綜合活動領域、健康與體育領域、社會領域、語文領域、自然領域

學校推展食農教育 資源盤整面向與項目

資源面向

資源盤整項目

行政支援

1. 校長、總務主任、教務主任、營養師、職員
2. 申請計畫、課程排定、軟硬體經費

課程內容

1. 參與班級、社團、辦理的時間
2. 參與教師領域或背景
3. 學習者年段及先備知識
4. 課程主軸（可抓單一農產品延伸）
5. 教材及教案主題
6. 教師研習、共同備課

林如萍（2017）。

食農教育之推展策略：學校教育實施之概念架構分析

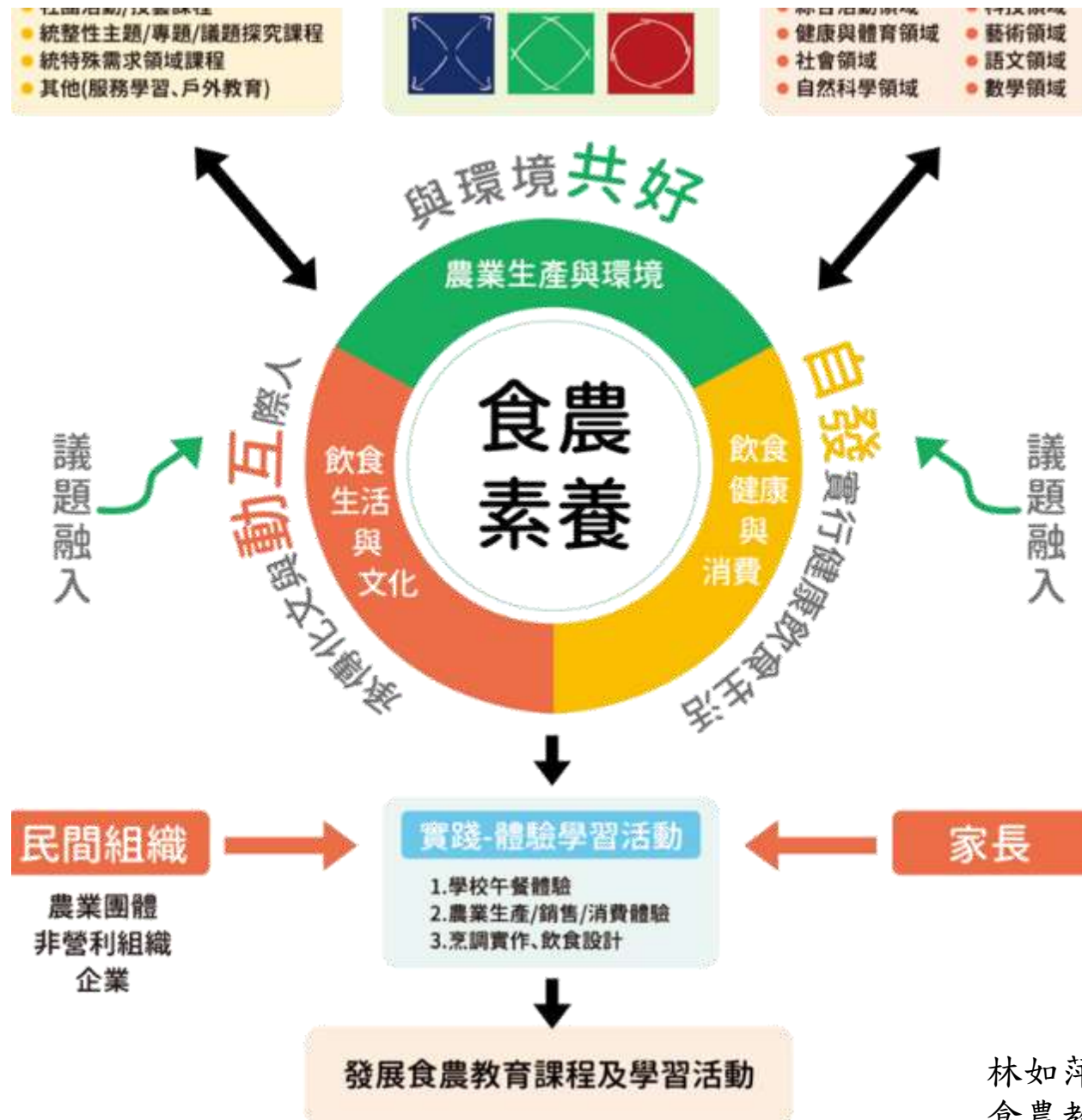
學校推展食農教育 資源盤整面向與項目

資源面向	資源盤整項目
相關場域	<ol style="list-style-type: none">1. 教室、校田、烹飪教室、學校廚房2. 社區、農場、休閒農場3. 農產運銷各環節現場4. 環境教育、戶外教育設施場所
夥伴關係	家長會或家長團體 社區發展協會、村里長 在地農民、農民團體（如產銷班、合作社、農漁會等）、農企業 在地縣市及鄉鎮之青農聯誼會 農業試驗改良場所專家 鄰近大專院校（可結合 USR* ） 農業相關推廣團體或法人

林如萍（2017）。

食農教育之推展策略：學校教育實施之概念架構分析

學校推展食農教育策略



林如萍 (2017)。
食農教育之推展策略：學校教育實施之概念架構分析

北斗國中食農教育課程分享



北中田野教事



起源

北斗國中食農教育，**102**年開始讓特教班學生學習一技之長，自給自足。因此透過食農教育教導特教學生如何種植蔬菜及收成。後來開設農藝社，後續有環保志工社加入，十二年國教新課綱食農教育透過校本課程推廣至全校學生。





北斗國中食農教育課程分享

108學年度食農教育-
北中田野教事-麥麥相傳



北中國中食農教育

資源盤整

行政資源

教務處

學務處

總務處

輔導室

課程內容

七、八年級

彈性課程

自然領域、營養、農耕

小麥

相關場域

學校教室、農場

City Bear 生態農場、純園

香菜合作社、田野勤學基地

彰化縣成功營區綠色營地

夥伴關係

北斗鎮農會

溪州尚水

全國教師總工會

中興大學

北中國中食農教育



北斗國中校長

教務處

教師講師聘雇

課程安排規劃

教室設備維護

學務處

社團活動規劃

食農計畫承辦

衛生組-
午餐中心

總務處

設備物品採購

計畫招標

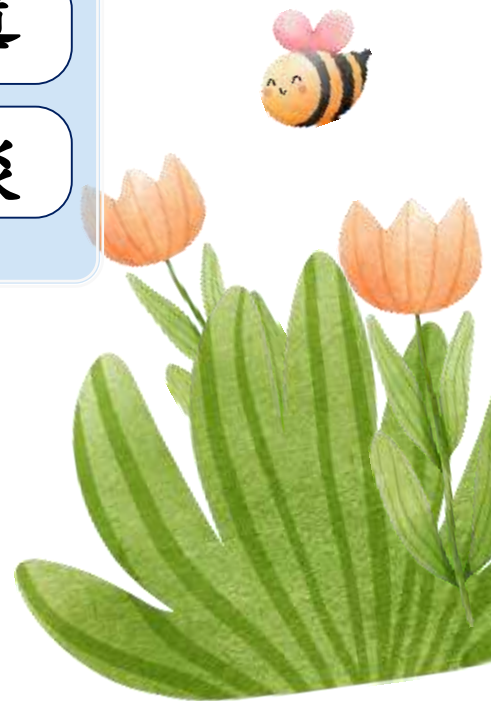
設備修繕

輔導室

特教資源

生涯輔導

親師座談



108年食農教育單元設計圖



北中田野教事

麥麥相傳

中興大學
農耕老師

溪州尚水
農耕老師
生物老師

營養師

營養師

生態堆肥

認識土壤

生態堆肥

親手種

牛耕文化

整地、開溝、種植

觀察與照顧

青春期均衡飲食

均衡飲食

我的餐盤

尋味彰化

彰化在地食材

尋味彰化桌遊

北中田野教事

麥麥相傳

喜願共和國

小麥麵食特色

強納森行動號

麵食特色

家政老師&
營養師

麵食初級加工

麵條、麵包製作

窯烤**Pizza**

從產地到餐桌

陳世雄&
溪州尚水
香菜先生
陳光鏡

參訪活動

City Bear農場

純園

北斗香菜合作社

田野勤學

專任老師

三生體驗

收成與分享

三生體驗

認識土壤

農業生產與環境



土壤採集



土壤顏色觀察



搓成不同形狀



體驗土壤觸感



觀察黏性



土壤成分

生態堆肥



生廚餘



落葉



雜草



加堆肥菌，2週翻+澆水一次



六個月後開箱



農場堆肥

牛耕文化

農業生產與環境



牛耕器具介紹



拉拉介紹



拉拉與學生近距離接觸



拉拉下田



犁耕田



割耙碎土

割粃介紹



整地

農業生產與環境



蓋堆肥



灑基肥



曳引機進場



拾碎



中耕機開溝



曬田2週

種植

農業生產與環境



小麥種植



播種機



紅藜播種



整理田壟



種植大豆



幼兒園種苗

抓蟲灌溉除草

農業生產與環境



觀察作物



蟲蟲



土裡生命



稻草人



抓蟲餵雞



費洛蒙捕蟲器

生長及收成

農業生產與環境



小麥田



台灣紅藜



小麥採收



小麥分類



大豆收成



紅藜收成

脫殼紅藜



均衡飲食

飲食健康與消費



每日飲食指南宣導



食物份量宣導



我的餐盤



我的餐盤貼貼樂



看作物思考
我的餐盤組合



繪畫我的餐盤



教室外農場

彰化在地食材

飲食健康與消費



各鄉鎮農作物介紹



彰化縣農特產



尋味彰化桌遊



桌遊



各鄉鎮奔跑



繪畫我的餐盤

咱糧學堂-強納森號

飲食生活與文化



強納森號介紹



認識國產雜糧



磨麥機



不同筋性麵粉



切麵條



煮麵條

麵食初級加工

實踐



示範揉麵團



分糰發酵



分糰



麵團沾紅藜



製作沙拉



我的餐盤套餐

雞蛋糕、窯烤Pizza

實踐



磨麥機



觀察麵粉



雞蛋糕體驗



鋪料



進窯烤



切**Pizza**

參訪活動

農業生產與環境



生態農場



黑水虻養殖



認識蜜蜂



認識台灣原生樹種



黑泥體驗



製作米鬆餅

參訪活動

農業生產與環境



北斗香菜合作社



香菜裝籃



品嚐香菜料理



田野勤學種大豆



認識豆苗



手沖豆花

義賣活動

飲食生活與文化



手做餅乾



準備開賣



義賣



餅乾義賣



包裝紅藜



主動出擊



義賣活動

The slide features decorative illustrations of various vegetables. In the top right corner, there is a purple eggplant and a green leafy vegetable. In the bottom left corner, there is a yellow pumpkin, a purple onion, and a green leafy vegetable. The main title is centered in a large, green, stylized font.

北斗國中食農教育課程分享

109學年度食農教育-
高麗菜產業鏈

109年食農教育單元設計圖



AR2VR高麗菜素材包

北中國中食農教育

資源盤整

行政資源

教務處

學務處

總務處

輔導室

課程內容

七、八年級

彈性課程

自然、健體、
科技、營養、

高麗菜

相關場域

學校教室、農場

中央廚房

市場、超市

打樣中心

夥伴關係

北斗鎮農會

益農蔬菜育苗場

全國教師總工會

臺中區農業改良場

北中田野教事

高麗菜產業鏈

農耕老師

科技農業

現代化農機具

自動灑水灌溉系統

雞舍保溫裝置

農耕老師
自然老師

農事種植

堆肥開箱

整地、開溝、種植

觀察與照顧

市場人員

銷售管道

西螺果菜市場

北斗菜市場

營養師

消費採買

三章一Q標章

健康採購趣

北中田野教事

高麗菜產業鏈

家政老師
營養師

在地飲食

高麗菜烹煮

午餐食譜設計比賽

臺中農改場
打樣中心

食材加工

黃金泡菜

高麗菜高

阿特發
互動科技

AR2VR創課

VR拍攝教學

AR2VR專案學習

農耕老師

分享與感恩

收成與分享

學區國小參訪

科技農業-智慧溫室

農業生產與環境



科技農業

農業生產與環境



遠端遙控
自動灌溉系統

智慧物聯網AIOT

- ◆ 智慧物聯網(AIoT)
- ◆ 物聯網(IoT)與人工智慧(AI)的結合。
- ◆ 物聯網是利用感測器，定時採集並回傳環境數據，如溫度、濕度、以及酸鹼度等。
- ◆ 透過攝影機或監視器，做「圖像辨識」，辨識周遭物體，比如人、車輛、數字、動物等等個體，讓物聯網進化成智慧物聯網。
- ◆ AIoT 技術不只減少人力成本，數據分析才是價值來源。

AIOT 介紹

遠端數據監測

農業生產與環境

氣象站

風速	1.34 m/s	雨量	5.59 mm	風向	西
大氣	1020.7 hPa	溫度	12.75 °C	濕度	96 %RH

更新時間: Fri Jun 02 2023 10:12:28 GMT+0800 (台北標準時間)

智慧雞舍

溫度	22.06 °C	濕度	95 %RH
PM2.5	15 µg/m ³		

更新時間: Fri Jun 02 2023 10:12:29 GMT+0800 (台北標準時間)

智慧溫室

eCO ₂ 1	400 ppm	TVOC	1.2 µg/m ³	CH ₂ O	0 µg/m ³
PM2.5	8 µg/m ³	PM10	12 µg/m ³		
溫度	14.3 °C	濕度	68 %RH		
eCO ₂ 2	2332 ppm	TVOC	420.4 µg/m ³	CH ₂ O	182.1 µg/m ³
PM2.5	7 µg/m ³	PM10	10.5 µg/m ³		
溫度	16.2 °C	濕度	54 %RH		
溫度	1 12.75 °C	2 20.51 °C			
濕度	1 100 %RH	2 74.19 %RH			

黑水虻溫室

eCO ₂	1240 ppm	PM2.5	7 µg/m ³	PM10	10.5 µg/m ³
TVOC	182.4 µg/m ³	CH ₂ O	79 µg/m ³		
溫度	1 14.85	2 14.84	3 998	4 18.6	°C
濕度	1 84.93	2 80.31	3 998	4 49	%RH
照度	1 0 lux	2 0 lux			

更新時間: Fri Jun 02 2023 10:12:32 GMT+0800 (台北標準時間)

北斗國中



氣象數據

農業生產與環境

遠端遙控
雞舍保溫裝置



農業生產與環境

灑基肥



農業生產與環境

堆肥開箱



種植



觀察



農業生產與環境



採收

飲食健康與消費

益農蔬菜育苗場

益農蔬菜育苗場

益農蔬菜育苗場



飲食健康與消費

廚房驗收
認識三章一Q



飲食健康與消費



健康採購趣

製作泡菜

飲食生活與文化



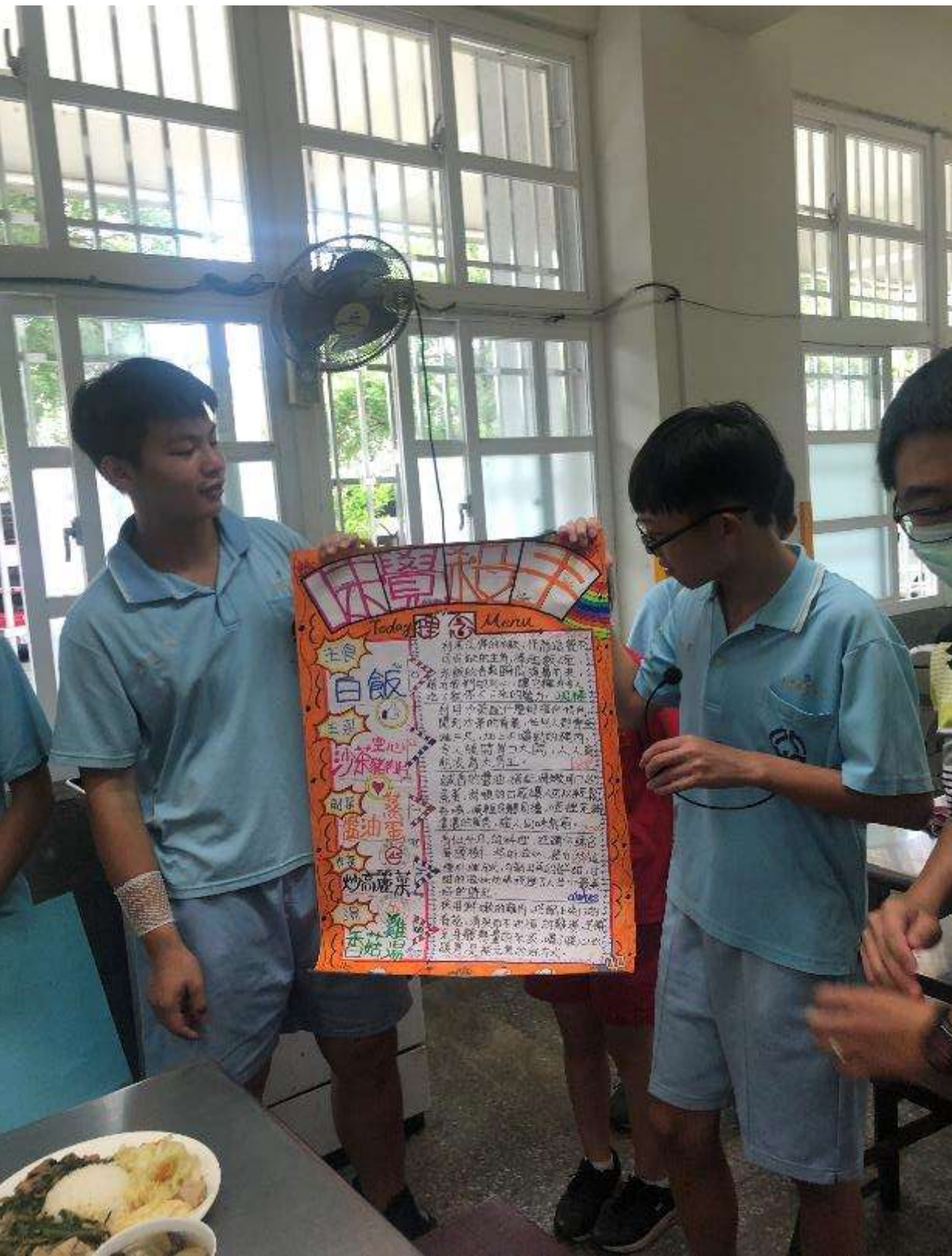
飲食生活與文化

高麗菜飯烹煮





收成販賣



實踐

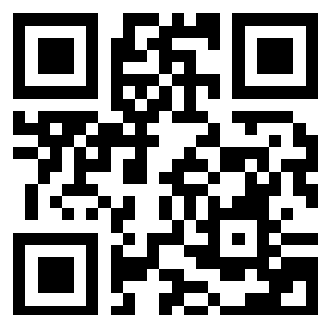
午餐食譜設計比賽

實踐

AR2VR創課

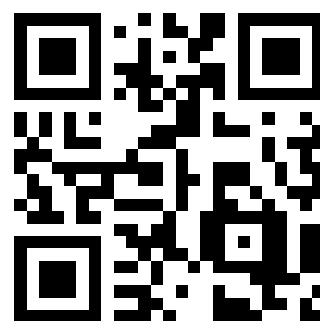


AR2VR 導覽眼鏡



iOS版本：

<https://lihi1.cc/Nwaok>



Android版本：

<https://lihi1.cc/0u4vL>



開啟**APP**點選掃描**Q-rode**

The background features stylized illustrations of various vegetables. In the top right corner, there is a purple eggplant and a green leafy vegetable. In the bottom left corner, there is a yellow pumpkin, a purple onion, and a green leafy vegetable. The main text is centered on a white background.

北斗國中食農教育課程分享

110學年度食農教育-
食育美學堂

食育美學堂

食農教育創生基地

親手種

落葉堆肥

太陽能雞舍

雨水回收

廚餘回收
黑水虻養殖

**SDGs-2、
SDGs-6
SDGs-12**

取自然

黃豆:豆腐、味噌

小麥:窯烤pizza

香菜:香菜水餃

**SDGs-2、
SDGs-3**

食在地

尋味彰化桌遊

認識咱ㄟ菜市場

食育藏寶圖

寶斗百工職人走讀

福寶濕地踏查

**SDGs-8
SDGs-11
SDGs-14**

夥伴關係

田野勤學

香菜合作社

鬥陣文化

哈哈魚場

SDGs-17



大豆從產地到餐桌



黃豆播種



幼苗觀察照顧



黃豆收成磨豆漿



豆腐腦入模



豆腐脫模



製作豆麩

彰化農產26帖 × 在地 Youtuber 培訓班



【農業大縣 in 彰化】特聘「營養師」授課
 ● 彰化農產26帖：吃在地 便當菜色 × 食當季 產季

- 北斗香菜 90%
- 埔鹽花椰菜 70%
- 芳苑雞蛋 50%

【農產動次動】

● 海帶拳改編版：
 海帶呀海帶 送
 伸港的蒜頭 潮
 田尾的韭菜...

動作展現

形狀、種植、生長樣貌、吃法...



【「緊來彰化」創作】

● 改寫歌詞 Rap go!

有人說他在老家欠了一堆井
 需要避避風頭!

有人說
 彰化的蜂蜜天然純正，
 一定要來嚐嘗!



彰化被網友點名為
 「全台最難玩」的縣市之一

So 讓「表演」為彰化
 宣傳發聲~

● 農產圖像視覺呈現
 MV布景圖



【在地 Youtuber 菜配初體驗】

1. 菜配農特產?
 2. 吸引人的片名...
 3. 影片類型 (7選1)
 4. 內容安排
 5. 工作分配 (企劃、導演、演員、攝影、後製)
- 上傳至 評分 vs 觀摩 ~ 自由上傳

【北斗農會關關趣】

- 全台農特產「搶底加」
 - 選定 彰化農特產 為小組菜配主題
- 輕導覽 擇你所♥, 愛你所擇!



【Youtuber 大解密】

- 收入 工作內容 個人特色 類型...
- ★ 七大受歡迎的 Youtube 類型
1. 評測類 (3C 實測)
 2. 教學類 (阿滴)
 3. VLOGs (生活 週採輯)
 4. 遊戲類
 5. 搞笑類 (台客劇場)
 6. 盤點類 (這群人)
 7. 開箱類 (年度前十大)

【農產MV開麥拉】

攝影棚初體驗

1. 主唱
2. 分組 Rap 主唱
3. 分組動作演員



♥ 感謝「彰化人師教育協會」提供攝影棚

食育藏寶圖



介紹彰化農特產



設計MV動作



北斗農會踏查



北斗農特產香菜粉

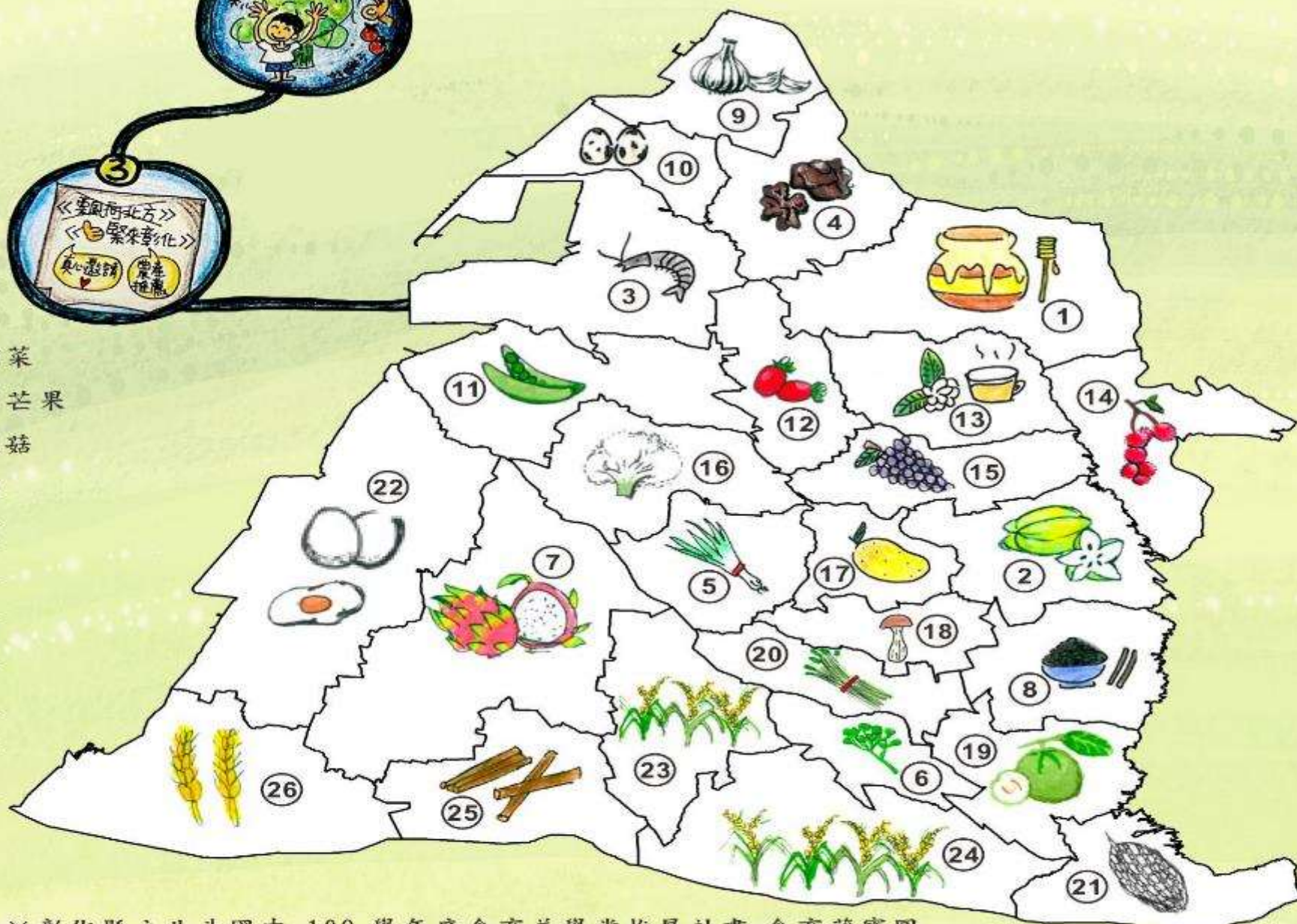
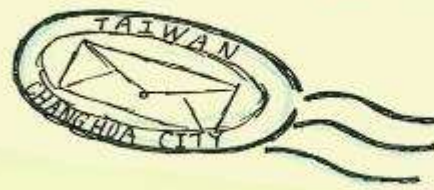


香菜粉調製香菜咖啡



彰化農產26帖

彰化農產26帖



- ① 彰化市: 蜂蜜
- ② 員林市: 楊桃
- ③ 鹿港鎮: 蜆姑蝦
- ④ 和美鎮: 黑木耳
- ⑤ 溪湖鎮: 粉蔥
- ⑥ 北斗鎮: 香菜
- ⑦ 二林鎮: 火龍果
- ⑧ 田中鎮: 黑米
- ⑨ 伸港鄉: 蒜頭
- ⑩ 線西鄉: 鵝鶉蛋
- ⑪ 福興鄉: 碗豆
- ⑫ 秀水鄉: 小蕃茄
- ⑬ 花壇鄉: 茉莉花

- ⑭ 芬園鄉: 荔枝
- ⑮ 大村鄉: 葡萄
- ⑯ 埔鹽鄉: 花椰菜
- ⑰ 埔心鄉: 金蜜芒果
- ⑱ 永靖鄉: 杏鮑菇
- ⑲ 社頭鄉: 芭樂
- ⑳ 田尾鄉: 韭菜
- ㉑ 二水鄉: 苦瓜
- ㉒ 芳苑鄉: 雞蛋
- ㉓ 埤頭鄉: 稻米
- ㉔ 溪州鄉: 稻米
- ㉕ 竹塘鄉: 牛蒡
- ㉖ 大城鄉: 小麥



鄉鎮踏查



福寶濕地踏查



認識濕地生物



海洋教育



講解北斗歷史



走讀輝隆穀粉



走讀錦成珍餅舖

食農教育資源



農業相關資源



行政院農業委員會
食農教育資訊整合平
臺
<https://fae.coa.gov.tw/>



行政院農業委員會
農業虛擬博物館
<https://video.coa.gov.tw/home>



行政院農業委員會農糧
署-產品產地產期查詢
<https://reurl.cc/9zkDkY>



行政院農業委員會
家畜衛生試驗所
<https://www.nvri.gov.tw/>



行政院農業委員會
農業知識入口網
<https://kmweb.coa.gov.tw/>



行政院農業委員會
農業試驗所
<https://www.tari.gov.tw/>

農業相關資源



行政院農業委員會農糧署
「食農·食米」教育

<http://www.riceeducation.com.tw/fr/index>



國立海洋科技博物館
悠遊數位海洋行動學堂

<https://mscloud.nmmst.gov.tw/chhtml/index>



農傳媒
豐年社

<https://www.agriharvest.tw/archives/author/harvestagriadmin>



行政院農業委員會
水產試驗所

<https://www.tfrin.gov.tw/>



財團法人臺灣海洋保育
與漁業永續基金會

<https://www.toff.org.tw/>



財團法人台灣養殖漁業
發展基金會-食魚鱻知

<https://sites.google.com/aquadf.org.tw/fishknowledge/>

農業相關資源



食農教育：美好生活
的實踐課題

[https://www.facebook.com/
fae.coa111/](https://www.facebook.com/fae.coa111/)



食農教育點子膠囊

[https://www.facebook.com/
groups/fbideagroups/about](https://www.facebook.com/groups/fbideagroups/about)



鮮享農YA - 農糧署

[https://www.facebook.com/
afayayaya/?locale=zh_TW](https://www.facebook.com/afayayaya/?locale=zh_TW)



社團法人臺灣永續漁發
展協會 (討論區)

[https://www.facebook.com/
groups/1048399285199895
?locale=zh_TW](https://www.facebook.com/groups/1048399285199895?locale=zh_TW)



全教總食農學堂社團

[https://www.facebook.com/
groups/1481520935431166/](https://www.facebook.com/groups/1481520935431166/)



City Bear 生態農場

[https://www.facebook.com/city.
bear.farm/](https://www.facebook.com/city.bear.farm/)

飲食健康與消費相關資源



食品藥物消費者專區

<https://consumer.fda.gov.tw/>



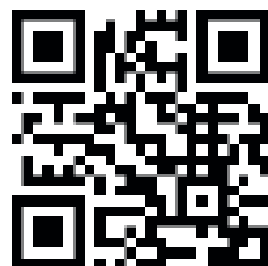
衛生福利部國民健康署

<https://www.hpa.gov.tw/Home/Index.aspx>



衛生福利部國民健康署-
健康九九網站

<https://health99.hpa.gov.tw/>



行政院食品安全辦公室
食品安全資訊網

<https://www.ey.gov.tw/ofs/>



中華民國營養師公會
全國聯合會-健康營家

<http://blog.dietitians.org.tw/>



濃食公益飲食文化
教育基金會-良食校園

<https://www.fullfoods.org/child/post/>

飲食健康與消費相關資源



大享食育

<https://www.foodiedu.org/>



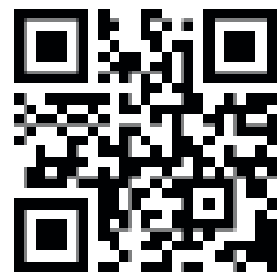
食力 **Food NEXT**

<https://www.foodnext.net/>



台東食育提案所

<https://reurl.cc/DAGMMm>



主婦聯盟環境保護基金會

<https://www.huf.org.tw/>



董氏基金會-食品營養特區

<httpsnutri.jtf.org.tw>



社團法人台灣兒童食育協會

<https://twfooducation.org/>

國外資源



日本農業協同組合
JA 農協(食農教育)
<https://life.ja-group.jp/>



日本
農林水產省 (食育)
<https://www.maff.go.jp/index.html>



美國
U.S. DEPARTMENT OF AGRICULTURE
<https://www.usda.gov/>



美國
Farm to School
<https://www.farmentoschool.org/>



加拿大
Agriculture and Agri-Food Canada (AAFC)
<httpsnutri.jtf.org.tw>



澳洲
Healthy Lunchbox Week
<https://twfooducation.org/>

Thank You

