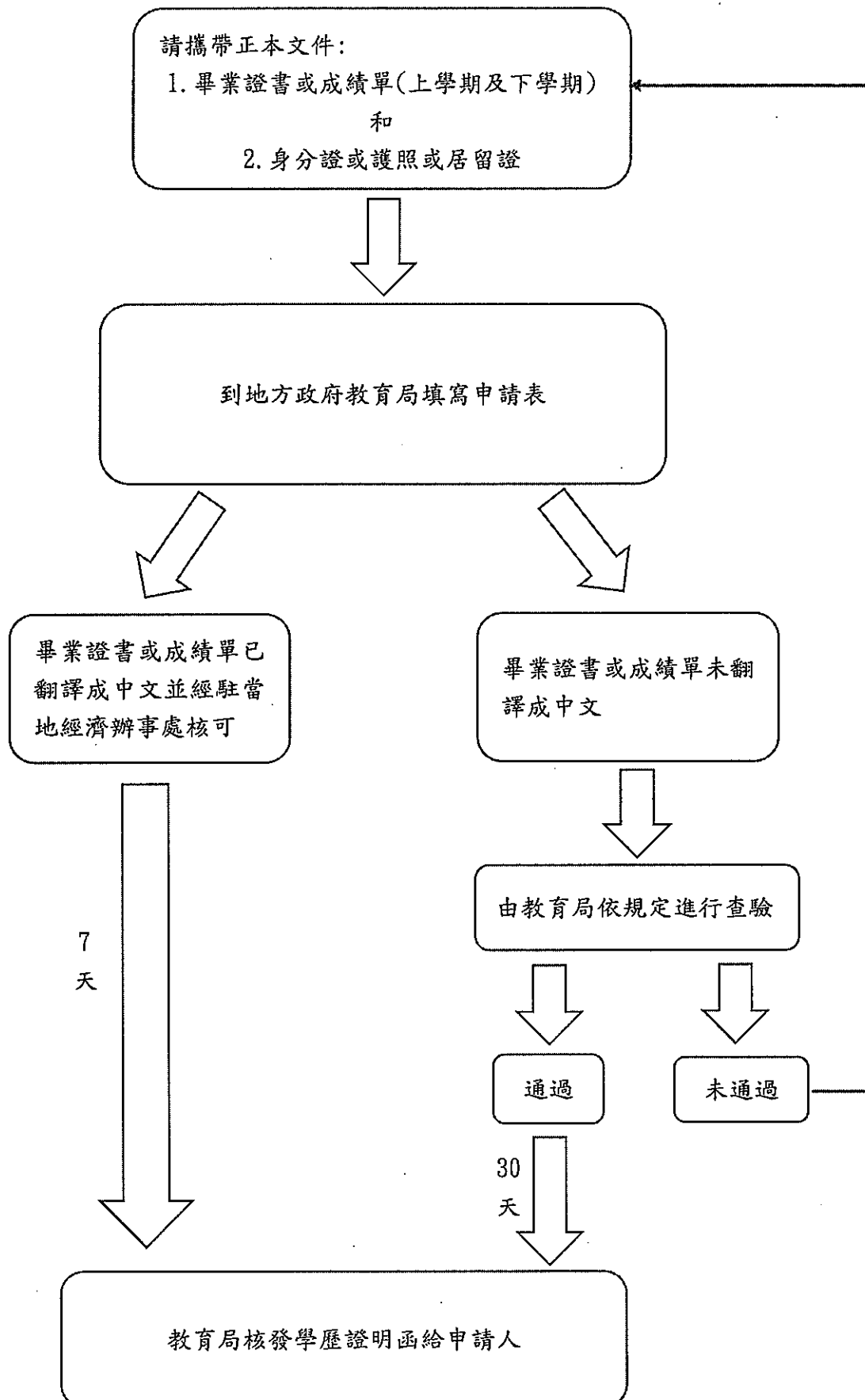
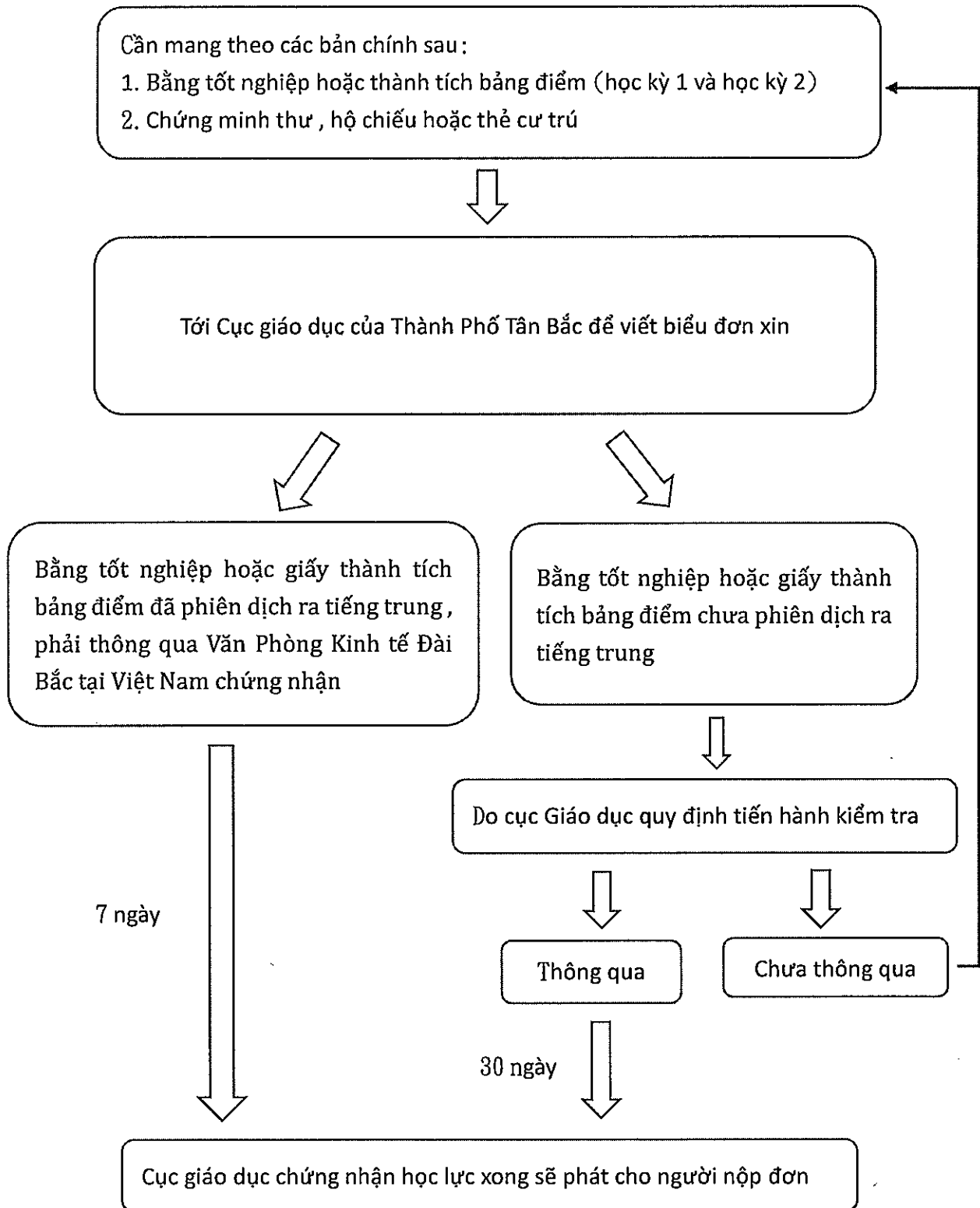


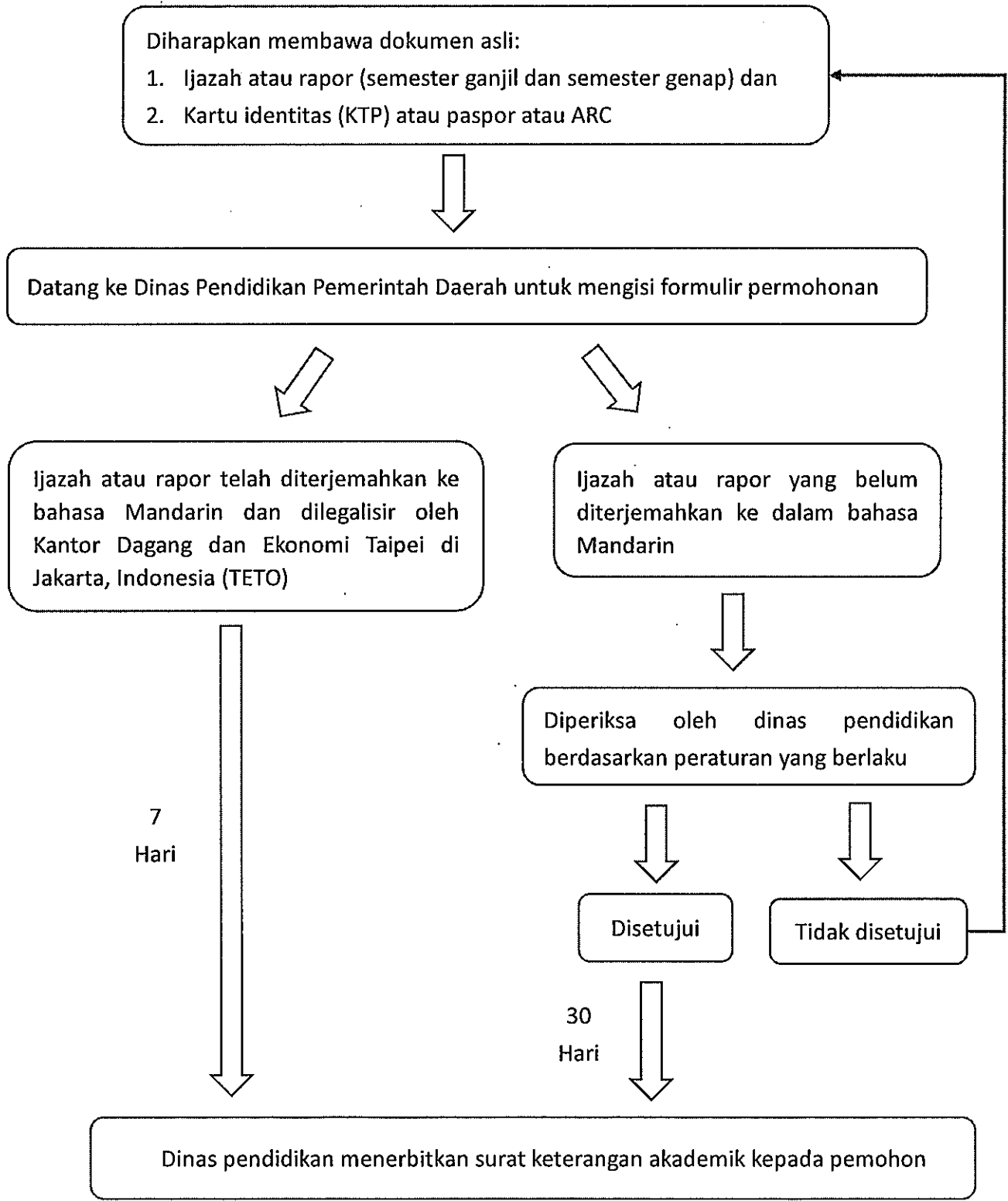
# 政府辦理新住民國外國民中小學學歷採認 作業流程圖



### Các bước làm thủ tục công nhận học lực cấp 1 & 2 nước ngoài của Tân Di Dân

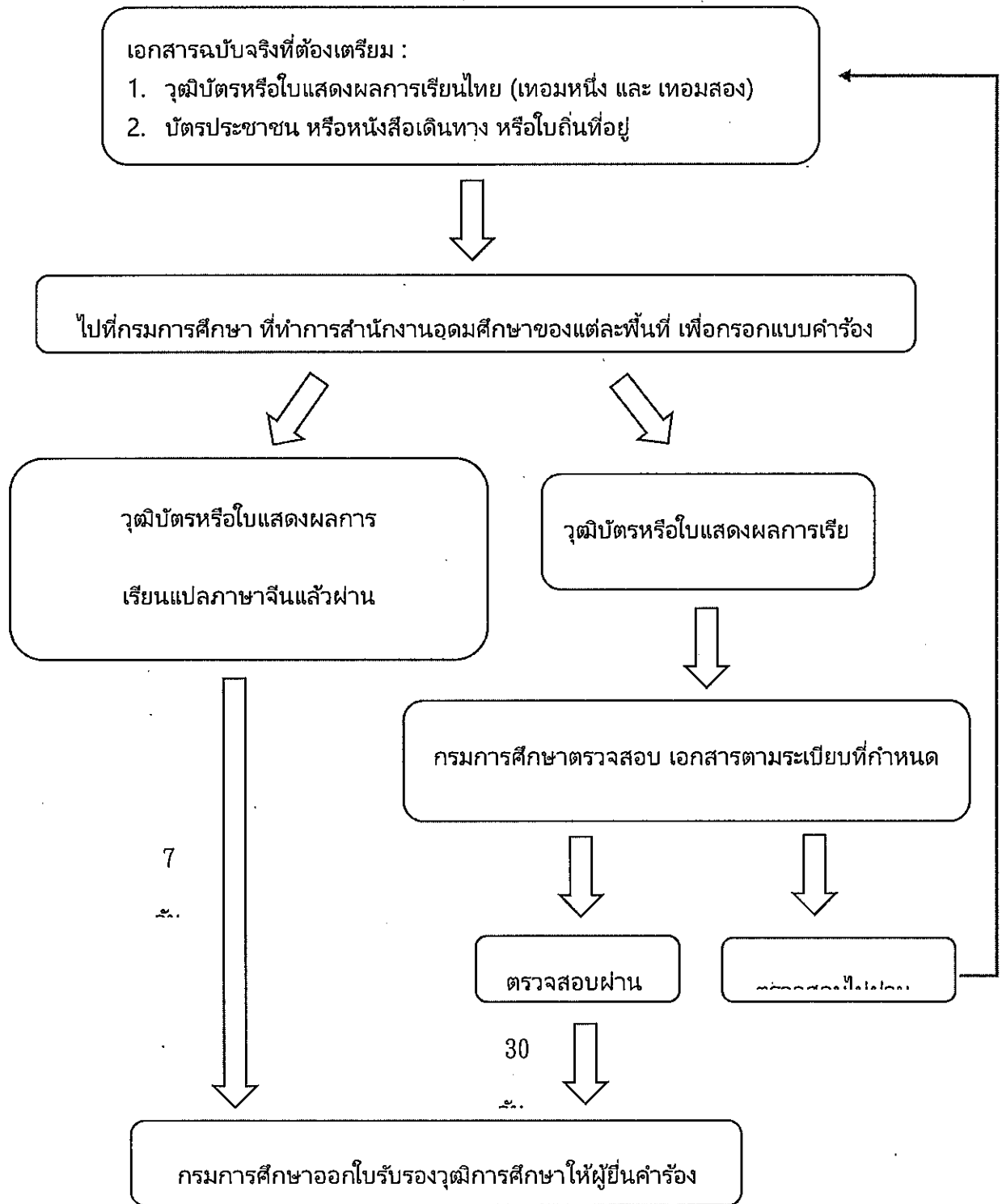


### Diagram Alur Proses Pengakuan Ijazah Sekolah Dasar dan Menengah Penduduk Baru di Luar Negeri oleh Pemerintah Daerah



แผนผังขั้นตอนการยื่นรับรองวุฒิบัตรระดับประถมศึกษาและ  
มัธยมศึกษาตอนต้น

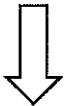
จากต่างประเทศของผู้พำนักใหม่ ที่ทำการสำนักงานอุดมศึกษาของแต่ละพื้นที่



ဝေဒသခံပညာရေး ဦးစီးဌာန အသစ်တည်ထောင်ရေး ဝန်ထမ်းများ၏

မူလတန်းဝင်ပညာရေး အလယ်တန်းပညာရေးဆိုင်ရာ အသိအမှတ်ပြုပေးမှု လုပ်ငန်းစဉ်

ဝေဒသခံပညာရေး ဦးစီးဌာန မူလတန်းစာရင်းကောက်ယူမှုအတွက် ယူဆောင်ရမည့်။  
၁။ ဝေဒသခံပညာရေး (သို့ ဝ) အမှတ်တံဆိပ်များ  
(ဝေဒသခံပညာရေးစာရင်းကောက် ဝေဒသခံပညာရေး)

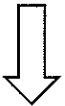


ဝေဒသခံပညာရေး ဦးစီးဌာန ပညာရေးဌာနရုံးကြီး ဝေဒသခံပညာရေး

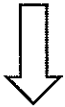


ဝေဒသခံပညာရေး (သို့ ဝ) အမှတ်တံဆိပ်များကို တရားဝင်ထုတ်ဝေပေးရန် ဝေဒသခံပညာရေး ဝန်ထမ်းများ အတည်ပြုပေး

ဝေဒသခံပညာရေး (သို့ ဝ) အမှတ်တံဆိပ်များကို တရားဝင်ထုတ်ဝေပေးရန် ဝေဒသခံပညာရေး ဝန်ထမ်းများ



ပညာရေးဌာနရုံး၏ စည်းမျဉ်းစည်းကမ်းအရ စစ်ဆေးပေးရန်

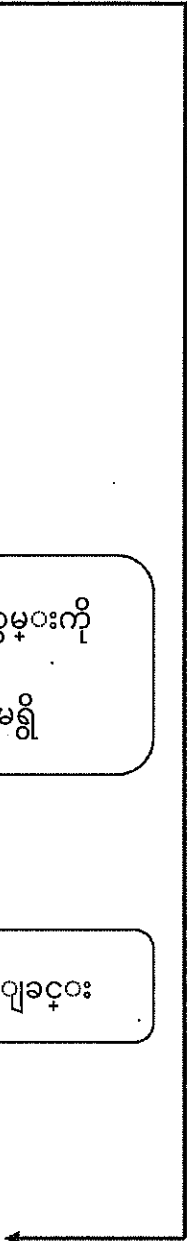


လက်ခံရရှိ

လက်ခံပေး

ရက်စွဲ  
ပေးပါ

ရက်စွဲ  
ပေးပါ



ပညာရေးဌာနရုံးက ဝေဒသခံပညာရေး သို့မဟုတ် အခြားပညာရေး ဝန်ထမ်းများကို ထုတ်ပေးမည့်

作業流程圖  
Pamamaraan

