



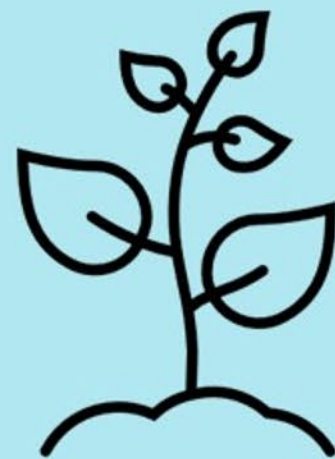
功能：到校諮詢(指定)
身分：學校

參考影片連結：

https://youtu.be/eoEg_hBLwyM

校長暨教師專業發展 支持平臺

Principal and Teacher Support System for Professional Development



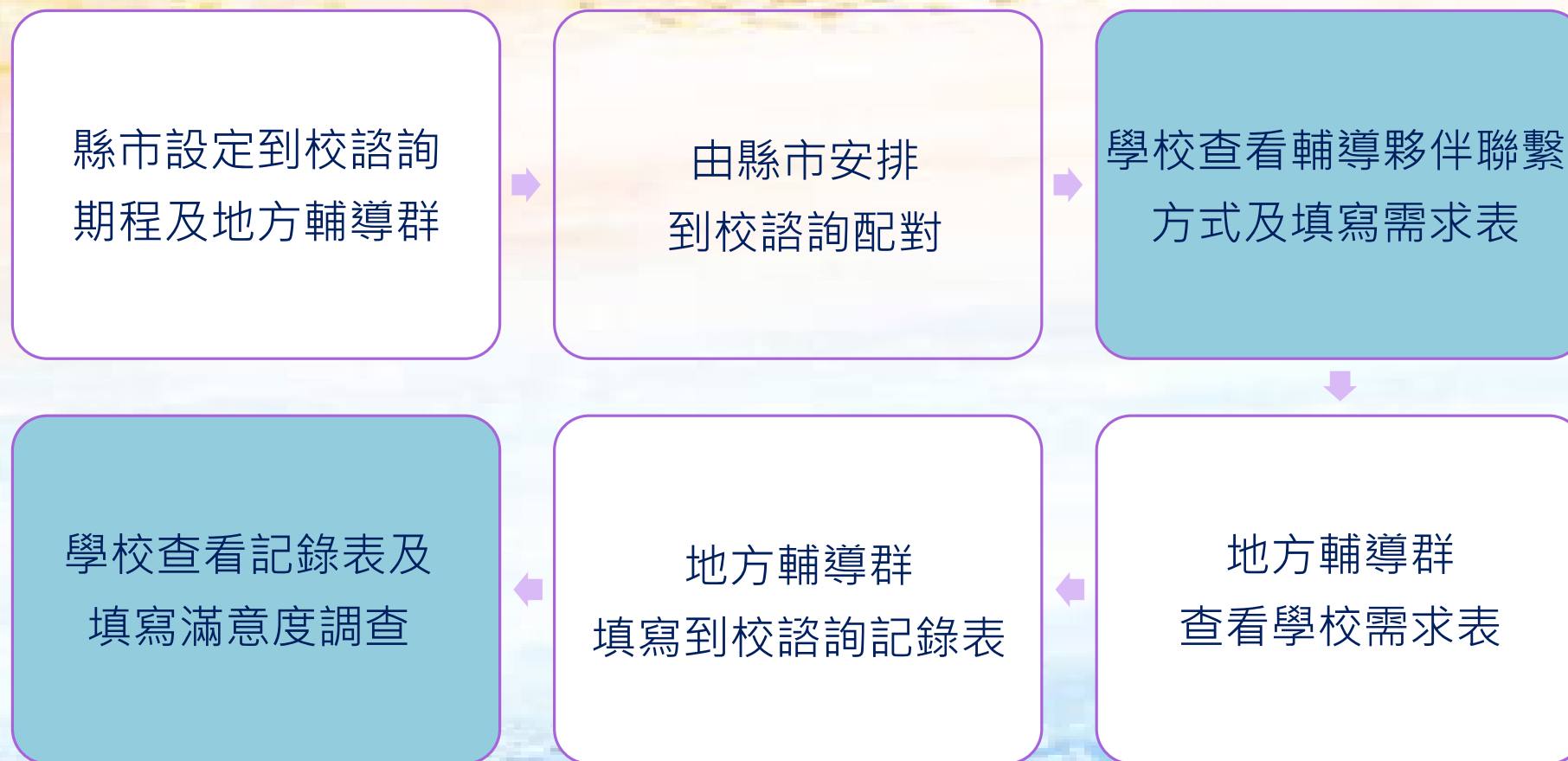
目錄

一、到校諮詢輔導流程.....	3
二、功能專區>到校諮詢.....	6
(一) 查看夥伴資訊.....	9
(二) 填寫需求表.....	13
(三) 列印及上傳表件.....	17
三、填寫滿意度.....	25

三、查看輔導資料.....	37
(一) 查看學校需求表.....	40
(二) 查看輔導紀錄表.....	42
(三) 查看滿意度問卷.....	44
四、查閱教師取證狀況.....	46

(自行新增)

到校諮詢輔導流程



學校端

- 訊息通知 -

訊息通知

| 首頁 | 認證專區 | 功能專區 | **訊息通知** | 管理 | 檔案下載 | 操作教學 | 個人資料 |

首頁

訊息通知

**訊息通知
與Email同步發送**

標題	時間
到校諮詢指定	2021-01-29
到校諮詢指定	2021-01-29
到校諮詢指定	2021-01-29
到校諮詢指定	2021-01-29

您好！貴校地方輔導夥伴已配對完成，指定到校諮詢之狀態為「學校需求表填寫」，敬請登入校長暨教師專業發展支持作業平臺填寫。

您好！貴校地方輔導夥伴已配對完成，指定到校諮詢之狀態為「學校需求表填寫」，敬請登入校長暨教師專業發展支持作業平臺填寫。

您好！貴校地方輔導夥伴已配對完成，指定到校諮詢之狀態為「學校需求表填寫」，敬請登入校長暨教師專業發展支持作業平臺填寫。

您好！貴校地方輔導夥伴已配對完成，指定到校諮詢之狀態為「學校需求表填寫」，敬請登入校長暨教師專業發展支持作業平臺填寫。

學校端

-功能專區-

由功能專區進入



點選 到校諮詢 指定

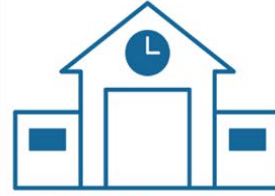
首頁 / 功能專區



教學輔導教師



薪傳教師



到校諮詢 (一般)



到校諮詢 (指定)



社群



社群問卷



**點選
到校諮詢(指定)**

學校端

-填寫需求表-

填寫需求表-1.查詢輔導夥伴聯絡資訊(1/3)



填寫需求表-1.查詢輔導夥伴聯絡資訊(2/3)

首頁 / 功能專區 / 到校諮詢_指定 / 輔導資料查詢

請輸入學校,老師名稱 搜尋

學年度： 109 ▾

老師名稱	狀態	建立時間
莉1老師	執行並填寫紀錄表	2021-01-29
莉1老師	已規劃配對	2020-12-28
莉1老師	填寫紀錄表	2020-12-11

**點選
輔導夥伴姓名**

填寫需求表-1.查詢輔導夥伴聯絡資訊(3/3)

首頁			
ID	5020	姓名	莉1老師
縣市	連江縣	學校	連江縣
職稱	合格專任教師	聯絡電話	23113040
Email		任職學等	國小(含附幼)
領域	數學領域	取得正式教師時間	2010-03-04
實際教學年資	9		

填寫需求表- 2.需求表單填寫(1/3)

首頁 / 功能專區 / 到校諮詢_指定

輔導需求與滿意度
填寫

輔導資料查詢

點選
輔導需求填寫

填寫需求表- 2.需求表單填寫(2/3)

首頁 / 功能專區 / 到校諮詢_指定 / 輔導需求與滿意度填寫

請輸入學校, 老師名稱, 案件編號

搜尋

案件編號	學校名稱	老師ID	老師名稱	狀態	建立時間
1184	縣立介壽國(中)小	5020	莉1老師	學校需求填寫	2021-01-29
759	縣立介壽國(中)小	7997	市立測試85老師	學校需求填寫	2020-12-02

點選該筆案件

填寫需求表- 2.需求表單填寫(3/3)

首頁 / 功能專區 / 到校諮詢_指定 / 輔導需求與滿意度填寫

到校諮詢 指定輔導 - 流程進度

流程名稱	到校諮詢 指定輔導
狀態	學校需求填寫
學校	縣立介壽國(中)小
教師	莉1老師
編輯表單列表	<div>輔導學校現況與需求表</div> <div>教育部補助辦理「到校諮詢輔導」輔導學校現況與需求表</div> <div>新增</div>

可從案件查詢
參考過往案件

案件查詢

點選**新增**
填寫輔導學校現況與需求表

學校送出需求

填寫需求表-3.檢視編輯需求表(1/5)

輔導學校基本資料 (請依目前貴校實際狀況或已登入平臺之人數填寫；或依縣市規定填寫。)
查詢步驟請看簡報第55-62頁

表單

取消儲存

109學年度 連江縣 縣立介壽國(中)小

教育部補助辦理「到校諮詢輔導」輔導學校現況與需求表

學校名稱	縣立介壽國(中)小			輔導員	白	開始輔導時間	10:50
學校承辦人	<input checked="" type="radio"/> 主任：	王測試					
	<input type="radio"/> 組長：						
學年度	109	核定人數		次	本次為第	2	次

輔導學校基本資料 (請依目前已登入平臺之人數填寫，或依縣市規定填寫。)

1.學校教師總人數	60			人		
2.截至本學年已取得進階認證教師	共	1	人	另有	3	人參與認證中
3.截至本學年已取得教學輔導教師	共	2	人	另有	0	人參與認證中

可以先儲存，
後續再進行編輯。

填寫完內容後
即可點選**儲存**

填寫需求表-3.檢視編輯需求表(2/5)

首頁 / 功能專區 / 到校諮詢_指定 / 輔導需求與滿意度填寫

到校諮詢 指定輔導 - 流程進度

案件查詢

流程名稱	到校諮詢 指定輔導		
狀態	學校需求填寫		
學校	縣立介壽國(中)小		
教師	莉1老師		
編輯表單列表	輔導學校現況與需求表	教育部補助辦理「到校諮詢輔導」輔導學校現況與需求表	編輯

若您已填寫
按鈕為**編輯**

學校送出需求

點選**編輯**
列印表件

填寫需求表-3.檢視編輯需求表(3/5)

表單

取消儲存列印

109學年度 連江縣 縣立介壽國(中)小

教育部補助辦理「到校諮詢輔導」輔導學校現況與需求表

點選列印

學校名稱

縣立介壽國(中)小

輔導日期

2021-01-04

開始輔導時間

10:50

結束輔導時間

12:00

學校承辦人

☒ 主任：王測試

☐ 組長：

輔導夥伴姓名

莉1

學年度

109

核定到校輔導次數

3

次

本次為第

2

次

輔導學校基本資料 (請依目前已登入平臺之人數填寫，或依縣市規定填寫。)

1.學校教師總人數

60

人

2.截至本學年已取得進階認證教師

共

1

人

另有

3

人參與認證中

填寫需求表-3.檢視編輯需求表(4/5)

上傳(核章)文件 檔案必須為PDF且小於2MB

1

列印表件

2

填完並核章

校內核章 (依縣市規定是否需要核章)

輔導夥伴、縣市端無須核章上傳

學校請先儲存後列印、核章上傳再送出

承辦人

校長

3

轉成PDF檔上傳

上傳核章完成文件



限制PDF,檔案限制 2MB

附件總數為一個檔案

取消

儲存

填寫需求表-3.檢視編輯需求表(5/5)

校內核章（依縣市規定是否需要核章）

輔導夥伴、縣市端無須核章上傳

學校請先儲存後列印、核章上傳再送出

承辦人		校長	
-----	--	----	--

上傳核章完成文件



文件名稱：學校現況與需求表.pdf 點擊取消上傳此檔案

限制PDF檔案限制 2MB
附件總數為一個檔案

上傳完成會出現
文件名稱

上傳完成後
即可點選儲存



填寫需求表-4.確認送出需求表(1/2)

到校諮詢 指定輔導 - 流程進度

案件查詢

流程名稱	到校諮詢 指定輔導		
狀態	學校需求填寫		
學校	縣立介壽國(中)小		
教師	莉1老師		
編輯表單列表	<div>輔導學校現況與需求表</div> <div>教育部補助辦理「到校諮詢輔導」輔導學校現況與需求表</div> <div>編輯</div>		

檢視編輯之內容，
並確認沒有問題

點選
學校送出需求

學校送出需求

填寫需求表-4.確認送出需求表(2/2)



送出文件

提醒您：送出後即不可再修改

若不修改，
請按**確定**。

取消

確定

若需修改者，
請按**取消**。

學校端

到校指定-輔導夥伴執行諮詢輔導

輔導夥伴執行諮詢輔導之狀態

到校諮詢 指定輔導 - 流程進度

案件查詢

流程名稱	到校諮詢 指定輔導
狀態	執行並填寫紀錄表
學校	縣立介壽國(中)小
教師	莉1老師
查看表單列表	<div>輔導學校現況與需求表</div> <div>查看</div>

出現**執行並填寫紀錄表**，
表示需求表已完成填寫，
系統會通知輔導夥伴
到校諮詢及填寫紀錄表。

學校端

-填寫滿意度調查-

填寫滿意度調查-訊息通知

首頁 | 認證專區 | 功能專區 | **訊息通知** | 管理 | 檔案下載 | 操作教學 | 個人資料 |

訊息通知
與Email同步發送

標題	內容	時間
到校諮詢指定	您好！貴校指定到校諮詢之地方輔導夥伴已完成輔導紀錄表填寫，狀態為「輔導夥伴完成紀錄表填寫」，敬請登入校長暨教師專業發展支持作業平臺查詢並填寫滿意度。	2021-01-29
到校諮詢指定	您好！貴校地方輔導夥伴已配對中。	2021-01-29
到校諮詢指定	您好！貴校指定到校諮詢之地方輔導夥伴已配對中。	

您好！貴校指定到校諮詢之地方輔導夥伴已完成輔導紀錄表填寫，狀態為「輔導夥伴完成紀錄表填寫」，敬請登入校長暨教師專業發展支持作業平臺查詢並填寫滿意度。

由功能專區進入



點選 到校諮詢 指定

首頁 功能專區



教學輔導教師



薪傳教師



到校諮詢 (一般)



到校諮詢 (指定)



社群



社群問卷



**點選
到校諮詢(指定)**

填寫滿意度調查(1/8)

首頁 / 功能專區 / 到校諮詢_指定

輔導需求與滿意度
填寫

輔導資料查詢

點選
滿意度填寫

填寫滿意度調查(2/8)

首頁 / 功能專區 / 到校諮詢_指定 / 輔導需求與滿意度填寫

請輸入學校, 老師名稱, 案件編號

搜尋

案件編號	學校名稱	老師ID	老師名稱	狀態	建立時間
1184	縣立介壽國(中)小	5020	莉1老師	填寫滿意度調查	2021-01-29
759	縣立介壽國(中)小	7997	市北 85老師	學校需求填寫	2020-12-02

點選該筆案件

填寫滿意度調查(3/8)

首頁 / 功能專區 / 到校諮詢_指定 / 輔導需求與滿意度填寫

到校諮詢 指定輔導 - 流程進度

案件查詢

流程名稱	到校諮詢 指定輔導		
狀態	填寫滿意度調查		
學校	縣立介壽國(中)小		
教師	莉1老師		
查看表單列表	地方輔導群紀錄表		查看
編輯表單列表	滿意度調查問卷	教育部補助辦理 地方輔導群「到校諮詢輔導」滿意度調查問卷	新增

送出

① 點選查看

② 點選新增
進行滿意度填寫

填寫滿意度調查(4/8)

表單

取消

儲存

109學年度 連江縣 縣立介壽國(中)小

教育部補助辦理 地方輔導群「到校諮詢輔導」滿意度調查問卷

學校基本資料

學校名稱*	縣立介壽國(中)小	輔導日
學校承辦人*	<input checked="" type="radio"/> 主任：王測試	
	<input type="radio"/> 組長：	

可以先儲存，
後續再進行編輯。

填寫完內容後
即可按**儲存**

關於輔導夥伴的意見

一、專業素質

1.輔導員具有良好專業知識與技能，熟悉教專的業務內容、流程與相關法令規章，能解決問題。*

- ☒ 非常同意
- ☐ 同意
- ☐ 尚可
- ☐ 不同意
- ☐ 非常不同意

2.當問題無法解決或非輔導員能處理時，輔導員能提供相關的諮詢與資訊。*

- ☒ 非常同意
- ☐ 同意
- ☐ 尚可
- ☐ 不同意

填寫滿意度調查(5/8)

1.輔導員擁有高度服務熱忱、用語溫和親切有禮。*	<input checked="" type="radio"/> 非常同意 <input type="radio"/> 同意 <input type="radio"/> 尚可 <input type="radio"/> 不同意 <input type="radio"/> 非常不同意
2.輔導員願意傾聽、會耐心地反覆解釋或答覆問題。*	<input checked="" type="radio"/> 非常同意 <input type="radio"/> 同意 <input type="radio"/> 尚可 <input type="radio"/> 不同意 <input type="radio"/> 非常不同意
3.輔導員對於學校的困難，能主動了解、追蹤與協助解決問題。*	<input checked="" type="radio"/> 非常同意 <input type="radio"/> 同意 <input type="radio"/> 尚可 <input type="radio"/> 不同意 <input type="radio"/> 非常不同意
4.整體而言，我對輔導員的服務態度感到滿意。*	<input checked="" type="radio"/> 非常同意 <input type="radio"/> 同意 <input type="radio"/> 尚可 <input type="radio"/> 不同意 <input type="radio"/> 非常不同意

三、其他

學校端對本次到校諮詢輔導其他建議：（若無意見，請填無。）

填寫完內容後
即可點選**儲存**

取消 儲存

可以先儲存，
後續再進行編輯。

填寫滿意度調查(6/8)

到校諮詢 指定輔導 - 流程進度

案件查詢

流程名稱	到校諮詢 指定輔導		
狀態	填寫滿意度調查		
學校	縣立介壽國(中)小		
教師	莉1老師		
查看表單列表	地方輔導群紀錄表		查看
編輯表單列表	滿意度調查問卷	教育部補助辦理 地方輔導群「到校諮詢輔導」滿意度調查問卷	編輯

檢視**編輯**之內容皆完成，
並確認沒有問題

送出



點選**送出**

填寫滿意度調查(7/8)

❓ 送出文件

提醒您：送出後即不可再修改

若不修改，
請按**確定**。

取消

確定

若需修改者，
請按**取消**。

填寫滿意度調查(8/8)

到校諮詢 指定輔導 - 流程進度

案件查詢

流程名稱	到校諮詢 指定輔導
狀態	結案
學校	縣立介壽國(中)
教師	
查看表單列表	<div><div>輔導學校現況與需求表</div><div>查看</div></div> <div><div>地方輔導群紀錄表</div><div>查看</div></div> <div><div>滿意度調查問卷</div><div>查看</div></div>

出現**結案**，
表示已完成本次諮詢輔導作業。

學校端

-查詢輔導資料-

查詢輔導資料(1/8)

點選
輔導資料查詢

首頁 / 功能專區 / 到校諮詢_指定

輔導需求與滿意度
填寫

輔導資料查詢

查詢輔導資料(2/8)

首頁 / 功能專區 / 到校諮詢_指定 / 輔導資料查詢

請輸入學校,老師名稱 搜尋

學年度： 109 ▼

老師名稱	狀態	建立時間
莉1老師	結案	2021-01-29
莉1老師	已規劃配對	2020-12-28

點選可查看更多資訊：
輔導學校現況與需求表
地方輔導群紀錄表
滿意度調查問卷

查詢諮詢成果-查看輔導學校現況與需求表(3/8)

到校諮詢 指定輔導 - 流程進度

案件查詢

流程名稱	到校諮詢 指定輔導
狀態	結案
學校	縣立介壽國(中)小
教師	莉1老師
查看表單列表	<div><div>輔導學校現況與需求表</div><div>查看</div><div>地方輔導群紀錄表</div><div>查看</div><div>滿意度調查問卷</div><div>查看</div></div>

點選查看
輔導學校現況與需求表



查詢諮詢成果-查看輔導學校現況與需求表(4/8)

表單										關閉		列印				
109學年度 連江縣 縣立介壽國(中)小																
教育部補助辦理「到校諮詢輔導」輔導學校現況與需求表																
學校名稱		縣立介壽國(中)小			輔導日期		2021-01-04		開始輔導時間		10:50		結束輔導時間		12:00	
學校承辦人		<input checked="" type="radio"/> 主任：王測試 <input type="radio"/> 組長：			輔導夥伴姓名		莉1									
學年度		109		核定到校輔導次數		3		次		本次為第		2		次		
輔導學校基本資料 (請依目前已登入平臺之人數填寫，或依縣市規定填寫。)																
1.學校教師總人數				60										人		
2.截至本學年已取得進階認證教師				共		1		人		另有		3		人參與認證中		
3.截至本學年已取得教學輔導教師				共		2		人		另有		0		人參與認證中		
4.截至本學年教學輔導教師換證				共		1								人		

查詢諮詢成果-查看地方輔導群紀錄表(5/8)

到校諮詢 指定輔導 - 流程進度

案件查詢

流程名稱	到校諮詢 指定輔導	
狀態	結案	
學校	縣立介壽國(中)小	
教師	莉1老師	
查看表單列表	<div><div>輔導學校現況與需求表</div><div>地方輔導群紀錄表</div><div>滿意度調查問卷</div></div> <div><div>查看</div><div>查看</div><div>查看</div></div>	

點選查看
地方輔導群紀錄表



查詢諮詢成果-查看地方輔導群紀錄表(6/8)

表單										關閉		列印				
109學年度 連江縣 縣立介壽國(中)小																
教育部補助辦理 地方輔導群「到校諮詢輔導」紀錄表																
學校名稱		縣立介壽國(中)小			輔導日期		2021-01-04		開始輔導時間		10:50		結束輔導時間		12:00	
學校承辦人		<input checked="" type="radio"/> 主任：王測試 <input type="radio"/> 組長：			輔導夥伴姓名		莉1									
學年度		109		核定到校輔導次數		3		次		本次為第		2		次		
輔導學校基本資料																
1.學校教師總人數				60										人		
2.截至本學年已取得進階認證教師				共		1		人		另有		3		人參與認證中		
3.截至本學年已取得教學輔導教師				共		2		人		另有		0		人參與認證中		
4.截至本學年教學輔導教師換證				共		1		人								

查詢諮詢成果-查看滿意度調查問卷(7/8)

到校諮詢 指定輔導 - 流程進度

案件查詢

流程名稱	到校諮詢 指定輔導
狀態	結案
學校	縣立介壽國(中)小
教師	莉1老師
查看表單列表	<div><div>輔導學校現況與需求表</div><div>地方輔導群紀錄表</div><div>滿意度調查問卷</div></div> <div><div>查看</div><div>查看</div><div>查看</div></div>

點選查看
滿意度調查問卷



查詢諮詢成果-查看滿意度調查問卷(8/8)

表單

關閉列印

109學年度 連江縣 縣立介壽國(中)小

教育部補助辦理 地方輔導群「到校諮詢輔導」滿意度調查問卷

學校基本資料

學校名稱*	縣立介壽國(中)小	輔導日期*	2021-01-04	開始輔導時間*	10:50	結束輔導時間*	12:00
學校承辦人*	<input checked="" type="radio"/> 主任：王測試 <input type="radio"/> 組長：	輔導夥伴姓名*	莉1				

關於輔導夥伴的意見

一、專業素質

1.輔導員具有良好專業知識與技能，熟悉教專的業務內容、流程與相關法令規章，能解決問題。 *	<input checked="" type="radio"/> 非常同意 <input type="radio"/> 同意 <input type="radio"/> 尚可 <input type="radio"/> 不同意 <input type="radio"/> 非常不同意
2.當問題無法解決或非輔導員能處理時，輔導員能提供相關的諮詢與資訊。 *	<input checked="" type="radio"/> 非常同意 <input type="radio"/> 同意 <input type="radio"/> 尚可

學校端

-查閱校內教師取證/相關資訊-

查閱校內教師取證狀況(1/7)

| 首頁 | 認證專區 | 功能專區 | 訊息通知 | **管理** | 檔案下載 | 操作教學 | 個人資料 |



臺北市
研習活動

查閱校內教師取證狀況(2/7)



點選
校內教師認證狀況查詢

查閱校內教師取證狀況(3/7)

| 首頁 | 認證專區 | 功能專區 | 訊息通知 | 管理 | 檔案下載 | 操作教學 | 個人資料 |

首頁 / 管理

校內教師認證狀況查詢

請輸入教師名稱

老師姓名	初階取證學年度	進階取證學年度	教輔取證學年度	最新教輔換證學年度
市北測試117老師			98	
市北測試116老師			98	
市北測試115老師			98	
市北測試114老師			98	109
市北測試113老師			98	
市北測試112老師			98	

查詢教師

點選教師

查閱校內教師取證狀況(4/7)

[首頁](#) | [認證專區](#) | [功能專區](#) | [訊息通知](#) | [管理](#) | [檔案下載](#) | [操作教學](#) | [個人資料](#)

首頁 / 管理

校內教師認證狀況查詢

[搜尋](#)

老師姓名	初階取證學年度	進階取證學年度	教輔取證學年度	最新教輔換證學年度
市北測試117老師			98	
市北測試116老師				
市北測試115老師				
市北測試114老師			98	109
			98	
市北測試112老師			98	

點選姓名

將出現教師聯絡資訊

查閱校內教師取證狀況(5/7)

| 首頁 | 認證專區 | 功能專區 | 訊息通知 | 管理 | 檔案下載 | 操作教學 | 個人資料 |

首頁

ID	7934	姓名	市北測試117老師
縣市	連江縣	學校	縣立介壽國(中)小
職稱	合格專任教師	聯絡電話	364763735
Email	sdfgufhgi@asf.edu.tw		
領域	科技領域		
實際教學年資	19		

出現教師聯絡資訊

查閱校內教師取證狀況(6/7)

首頁 認證專區 功能專區 訊息通知 管理 檔案下載 操作教學 個人資料			
首頁 / 管理			
校內教師認證狀況查詢			搜尋
老師姓名	初階取證學年度	進階取證學年度	教輔取證學年度
市北測試117老師			98
市北測試116老師			
市北測試115老師			98
市北測試114老師			98
市北測試113老師			98
市北測試112老師			98

將出現該名
教師取證情形

點選姓名以外的空白處

查閱校內教師取證狀況(7/7)

姓名：市北測試115老師老師

類別	學年度	證號	發證時間
教學輔導換證	109	連江證號第C109R02022號	2020-12-04
教學輔導認證	98	98	

確認

出現該名教師
取證情形

校長暨教師專業發展支持平臺



到校諮詢指定流程說明完畢

敬祝您操作順利!