

## 中華民國體操協會 函

地址：10489臺北市中山區朱崙街20號503  
室  
承辦人：魏惠玲  
電話：(02)2752-0643  
傳真：(02)2778-1514  
電子信箱：info@ctga.net

受文者：彰化縣政府教育處

發文日期：中華民國111年9月8日  
發文字號：國操次字第1110000344號  
速別：普通件  
密等及解密條件或保密期限：  
附件：如說明三

主旨：檢送本會辦理「111年全國競技體操錦標賽」競賽規程及  
報名表，敬請函轉有關單位踴躍報名參賽，至紉公誼。

說明：

- 一、依據教育部體育署111年9月5日臺教體署競(二)字第  
1110032441號函核定辦理。
- 二、比賽日期及地點：111年10月19日至23日，假宜蘭縣立體操  
館（地址：宜蘭縣羅東鎮愛國路201號）舉行。
- 三、競賽規程及報名表請至本會網站下載（ctga.com.tw）。

正本：臺北市府教育局、新北市政府教育局、宜蘭縣政府教育處、桃園市政府教育  
局、臺中市政府教育局、彰化縣政府教育處、高雄市政府教育局、金門縣政府教  
育處、屏東縣政府教育處、臺南市政府教育局、臺東縣政府教育處、臺北市大同  
區大龍國民小學、臺北市中山區長春國民小學、臺北市松山區三民國民小學、臺  
北市松山區民族國民小學、臺北市大安區幸安國民小學、臺北市大安區公館國民  
小學、臺北市大安區古亭國民小學、臺北市大安區龍安國民小學、臺北市和平實  
驗國民小學、臺北市文山區景興國民小學、臺北市文山區武功國民小學、臺北市  
私立復興國民小學、臺北市中正區河堤國民小學、臺北市南港區玉成國民小學、  
臺北市內湖區康寧國民小學、新北市三重區修德國民小學、新北市三重區厚德國  
民小學、新北市三重區五華國民小學、新北市新莊區民安國民小學、新北市板橋  
區莒光國民小學、新北市新店區安坑國民小學、桃園市龜山區長庚國民小學、桃  
園市龜山區文華國民小學、桃園市中壢區中平國民小學、宜蘭縣羅東鎮公正國民  
小學、宜蘭縣冬山鄉順安國民小學、臺中市西屯區協和國民小學、彰化縣彰化市  
民生國民小學、高雄市三民區十全國民小學、高雄市前鎮區光華國民小學、高雄

體育保健科 收文:111/09/08

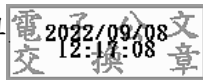


041110034628 3 無附件



市前鎮區明正國民小學、高雄市前鎮區樂群國民小學、高雄市大樹區大樹國民小學、高雄市大樹區溪埔國民小學、高雄市大樹區水寮國民小學、臺東縣達仁鄉臺?國民小學、臺東縣達仁鄉土坂國民小學、臺東縣金峰鄉賓茂國民小學、臺東縣太麻里鄉大溪國民小學、屏東縣屏東市崇蘭國民小學、屏東縣屏東市信義國民小學、屏東縣屏東市中正國民小學、屏東縣屏東市民和國民小學、臺南市東區復興國民小學、金門縣金城鎮古城國民小學、金門縣金湖鎮金湖國民小學、臺北市立民生國民中學、臺北市立螢橋國民中學、臺北市立重慶國民中學、新北市立明志國民中學、宜蘭縣立羅東國民中學、宜蘭縣立國華國民中學、彰化縣立彰安國民中學、臺中市立安和國民中學、高雄市立光華國民中學、高雄市立前鎮國民中學、高雄市立三民國民中學、高雄市立岡山國民中學、金門縣立金湖國民中學、臺東縣立大武國民中學、臺東縣立賓茂國民中學、屏東縣立至正國民中學、臺北市立大同高級中學、臺北市立南港高級中學、新北市立三重高級中學、治平學校財團法人桃園市治平高級中等學校、宜蘭縣立慈心華德福教育實驗高級中等學校、國立羅東高級中學、國立羅東高級商業職業學校、臺中市立東山高級中學、高雄市立瑞祥高級中學、佛光山學校財團法人高雄市普門高級中學、國立員林崇實高級工業職業學校、國立岡山高級農工職業學校、高雄市私立大榮高級中學、屏東縣立大同高級中學、國立臺東高級中學、國立金門高級農工職業學校、中國文化大學、臺北市立大學、國立臺北商業大學、國立臺北教育大學、國立臺灣師範大學、國立體育大學、國立宜蘭大學、國立臺灣體育運動大學、國家運動訓練中心、臺中市立西苑高級中學、國立屏東大學、國立金門高級中學

副本：本會行政組



裝

訂

線

