

中華奧林匹克委員會 函

地址：台北市中山區朱崙街20號
聯絡人：邱庭緯
電話：02-8771-1397
傳真：
電子郵件：twchiu@tpe-olympic.org.tw

受文者：彰化縣政府

發文日期：中華民國115年7月8日
發文字號：華奧國字第1150001769號
速別：普通件
密等及解密條件或保密期限：
附件：(0001769_招生簡章_0702.pdf)

主旨：檢送「2026國際運動事務人才培訓營」，敬請貴單位協助
宣導周知，並鼓勵所屬踴躍報名參加，請查照。

說明：

- 一、旨揭活動係由運動部委託本會辦理，講座課程訂於115年8月1日至2日假政大公企中心舉行。
- 二、為培育國際運動事務人才，並促進青年及女性參與國際運動事務，敬請貴單位協助轉知所屬相關人員踴躍報名，並鼓勵對國際運動事務具興趣或有志投入相關工作之青年及女性踴躍參與。
- 三、活動簡章詳如附件。

正本：中華民國射箭協會、中華民國射擊協會、中華民國國武術總會、中華民國輕艇協會、中華民國田徑協會、中華民國鐵人三項運動協會、中華民國籃球協會、中華民國橄欖球協會、中華民國手球協會、中華民國桌球協會、中華民國排球協會、中華民國馬術協會、中華民國冰球協會、中華民國網球協會、中華民國足球協會、中華民國羽球協會、中華民國跆拳道協會、中華民國擊劍協會、中華民國滑冰協會、中華民國棒球協會、中華民國角力協會、中華民國體操協會、中華民國壘球協會、中華民國高爾夫協會、中華民國保齡球協會、中華民國藤球協會、中華民國自由車協會、中華民國拳擊協會、中華民國游泳協會、中華民國柔道總會、中華民國軟式網球協會、中華民國划船協會、中華民國帆船協會、中華民國現代五項暨冬季兩項運動協會、中華民國舉重協會、中華民國滑輪溜冰協會、中華民國曲棍球協會、中華民國空手道協會、中華帕拉林匹克總會、中華民國聽障者體育運動協會、中華民國智障者體育運動協會、中華民國拔河運動協會、中華教育處

收文:115/07/08



1150272068

2 附件隨送

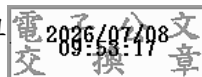


民國健力協會、中華民國合球協會、中華民國水中運動協會、中華民國山岳協會、中華民國定向越野協會、中華民國體育運動舞蹈總會、中華民國籃網球協會、中華民國西洋棋協會、中華民國撞球總會、中華民國大專院校體育總會、中華民國高級中等學校體育總會、中華民國滑雪協會、中華民國冰石壺協會、中華民國相撲協會、臺灣柔術總會、社團法人中華民國水上救生協會、中華民國滑水總會、中華民國滾球協會、中華民國泰國拳協會、中華民國踢拳道協會、中華民國橋藝協會、中華民國合氣道協會、中華民國衝浪運動協會、中華民國壁球協會、中華民國健美健身協會、中華民國卡巴迪運動協會、中華民國台灣競技啦啦隊協會、中華民國劍道協會、中華民國木球協會、中華民國健行登山會、中華民國十字弓協會、中華民國太極拳總會、中華賽車會、中華民國巧固球協會、中華民國槌球協會、中華民國龍舟協會、中華民國九瓶保齡球協會、中華民國飛行運動總會、中華民國雪橇協會、中華民國雪車協會、國立政治大學、國立清華大學、國立臺灣大學、國立臺灣師範大學、國立成功大學、國立中興大學、國立陽明交通大學、國立中央大學、國立中山大學、國立臺灣海洋大學、國立中正大學、國立高雄師範大學、國立彰化師範大學、國立臺北大學、國立嘉義大學、國立高雄大學、國立東華大學、國立暨南國際大學、國立臺灣科技大學、國立雲林科技大學、國立屏東科技大學、國立臺北科技大學、國立臺北藝術大學、國立臺灣藝術大學、國立臺東大學、國立宜蘭大學、國立聯合大學、國立虎尾科技大學、國立臺南藝術大學、國立臺南大學、國立臺北教育大學、國立臺中教育大學、國立澎湖科技大學、國立勤益科技大學、國立體育大學、國立臺北護理健康大學、國立高雄餐旅大學、國立金門大學、國立臺灣體育運動大學、國立臺中科技大學、國立臺北商業大學、國立屏東大學、國立高雄科技大學、國立臺灣戲曲學院、國立臺南護理專科學校、國立臺東專科學校、國立空中大學、東海大學、輔仁大學學校財團法人輔仁大學、東吳大學、中原大學、淡江大學學校財團法人淡江大學、中國文化大學、逢甲大學、靜宜大學、長庚大學、元智大學、中華大學學校財團法人中華大學、大葉大學、華梵大學、義守大學、世新大學、銘傳大學、實踐大學、朝陽科技大學、高雄醫學大學、南華大學、真理大學、大同大學、南臺學校財團法人南臺科技大學、崑山科技大學、嘉藥學校財團法人嘉南藥理大學、樹德科技大學、慈濟學校財團法人慈濟大學、臺北醫學大學、中山醫學大學、龍華科技大學、輔英科技大學、明新學校財團法人明新科技大學、長榮大學、弘光科技大學、中國醫藥大學、健行學校財團法人健行科技大學、正修學校財團法人正修科技大學、萬能學校財團法人萬能科技大學、玄奘大學、建國科技大學、明志科技大學、高苑科技大學、大仁科技大學、聖約翰科技大學、嶺東科技大學、中國科技大學、中臺科技大學、亞洲大學、開南大學、佛光大學、台南家專學校財團法人台南應用科技大學、遠東科技大學、光宇學校財團法人元培醫事科技大學、景文科技大學、中華醫事科技大學、東南科技大學、德明財經科技大學、明道學校財團法人明道大學、南開科技大學、中華學校財團法人中華科技大學、僑光科技大學、廣亞學校財團法人育達科技大學、美和學校財團法人美和科技大學、吳鳳學校財團法人吳鳳科技大學、台灣首府學校財團法人台灣首府大學、修平學校財團法人修平科技大學、長庚學校財團法人長庚科技大學、城市學校財團法人臺北城市科技大學、大華學校財團法人敏實科技大學、醒吾學校財團法人醒吾科技大學、文藻學校財團法人文藻外語大學、華夏學校財團法人華夏科技大學、致理學校財團法人致理科技大學、康寧學校財團法人康寧大學、宏國學校財團法人宏國德霖科技大學、崇右學校財團法人崇右影藝科技大學、台北海洋學校財團法人台北海洋科技大學、中信學校財團法人中信金融管理學院、大漢學校財團法人大漢技術學院、亞東技術學院、南亞科技學校財團法人南亞技術學院、黎明技術學院、經國管理暨健康學院、馬偕學校財團法人馬偕醫學院、法鼓



學校財團法人法鼓文理學院、馬偕學校財團法人馬偕醫護管理專科學校、仁德醫
護管理專科學校、樹人醫護管理專科學校、慈惠醫護管理專科學校、耕莘健康管
理專科學校、敏惠醫護管理專科學校、育英醫護管理專科學校、聖母醫護管理專
科學校、新生醫護管理專科學校、崇仁醫護管理專科學校、學校財團法人中華浸
信會基督教台灣浸會神學院、臺北基督學院、台神學校財團法人台灣神學研究學
院、一貫道崇德學院、台灣基督長老教會南神神學院、臺北市立大學、高雄市立
空中大學、臺北市政府、新北市政府、桃園市政府、臺中市政府、臺南市政府、
高雄市政府、新竹縣政府、苗栗縣政府、彰化縣政府、南投縣政府、雲林縣政
府、嘉義縣政府、屏東縣政府、宜蘭縣政府、花蓮縣政府、臺東縣政府、澎湖縣
政府、金門縣政府、連江縣政府、基隆市政府、新竹市政府、嘉義市政府

副本：運動部、本會國際關係組



中華奧林匹克委員會



訂



線