

## 國立臺灣師範大學 函

地址：106308 臺北市大安區和平東路一段  
162號

聯絡人：鄭思怡

電話：02-77497975

電子信箱：cindy9518183@ntnu.edu.tw

受文者：彰化縣政府教育處

發文日期：中華民國114年9月8日

發文字號：師大資工字第1141024433號

速別：普通件

密等及解密條件或保密期限：

附件：

主旨：本校資訊工程學系承辦教育部運算思維推動計畫，推廣  
「國際運算思維挑戰賽

(International Challenge on Informatics and  
Computational Thinking)」，惠請貴局轉發活動訊息至  
各國民中小學及數位學習推動辦公室，請查照。

說明：

一、運算思維為利用資訊科學知能進行問題解決之思維方式，  
亦是各國科技教育之教學重點。每年在全球近60國同步舉  
辦之國際運算思維挑戰，即旨在協助瞭解學生之運算思維  
知能，激發學生學習興趣。

二、挑戰賽於114學年度第一學期之重要日程如下：


(一)報名期間：114年9月22日至10月23日止(線上報名)。

(二)開放練習：114年11月3日至11月7日止(線上練習)。

(三)正式挑戰賽：114年11月10日至11月21日止(擇一節課進  
行)。

(四)挑戰結果與參與證明公佈時間：12月5日。





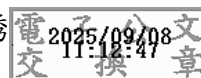
三、敬請轉知所轄國民中小學資訊教師帶領班級學生踴躍報名  
參與本挑戰賽活動。

四、114學年度第一、二學期使用之任務相同；114學年度第二  
學期之挑戰賽時程將於2026年2月另行公告。

五、詳細資訊請參考官網 <https://bebras.csie.ntnu.edu.tw>，或電洽02-77497975。

正本：各縣市政府教育局

副本：教育部、本校理學院資訊工程學系專任助理 梅宜琇



校長 吳正己